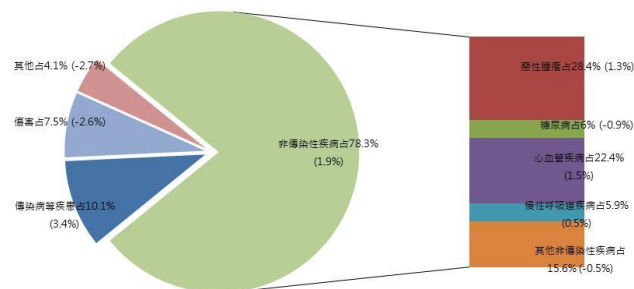
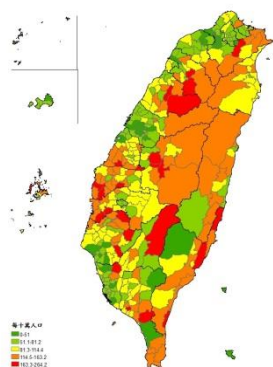
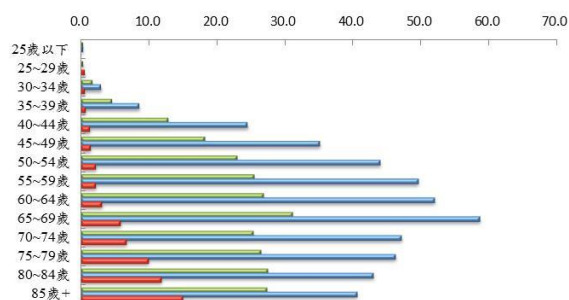
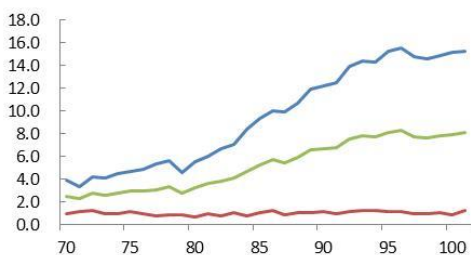


壹、死因統計

0/0000

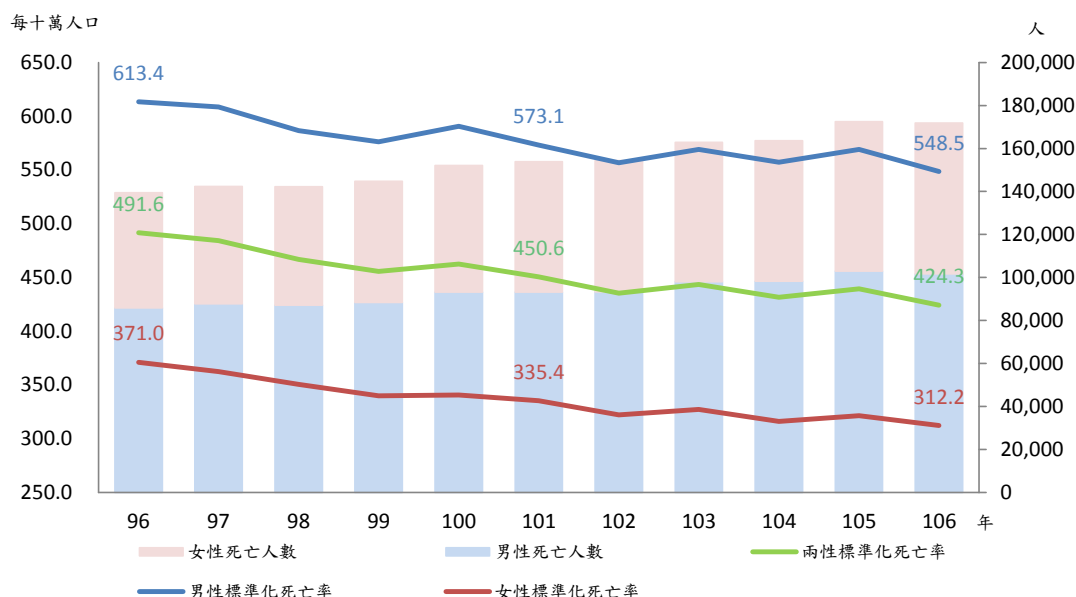


一、主要死因死亡率.....	壹-1
二、主要死亡原因.....	壹-6
三、主要癌症死亡率.....	壹-15
四、主要癌症死因.....	壹-18
五、死亡年齡中位數.....	壹-25
六、縣市別標準化死亡率.....	壹-27
七、潛在生命年數損失.....	壹-29
八、定義.....	壹-32

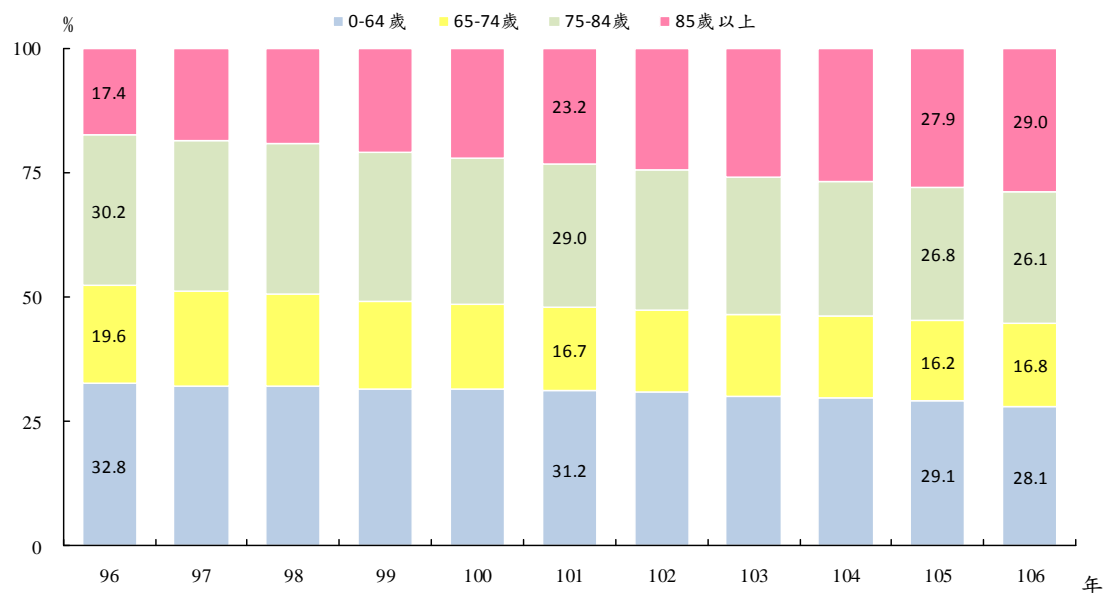
一、主要死因死亡概況

(一) 近 10 年死亡人數及死亡率變化

近10年死亡人數及標準化死亡率-按性別分



近10年死亡人數年齡結構



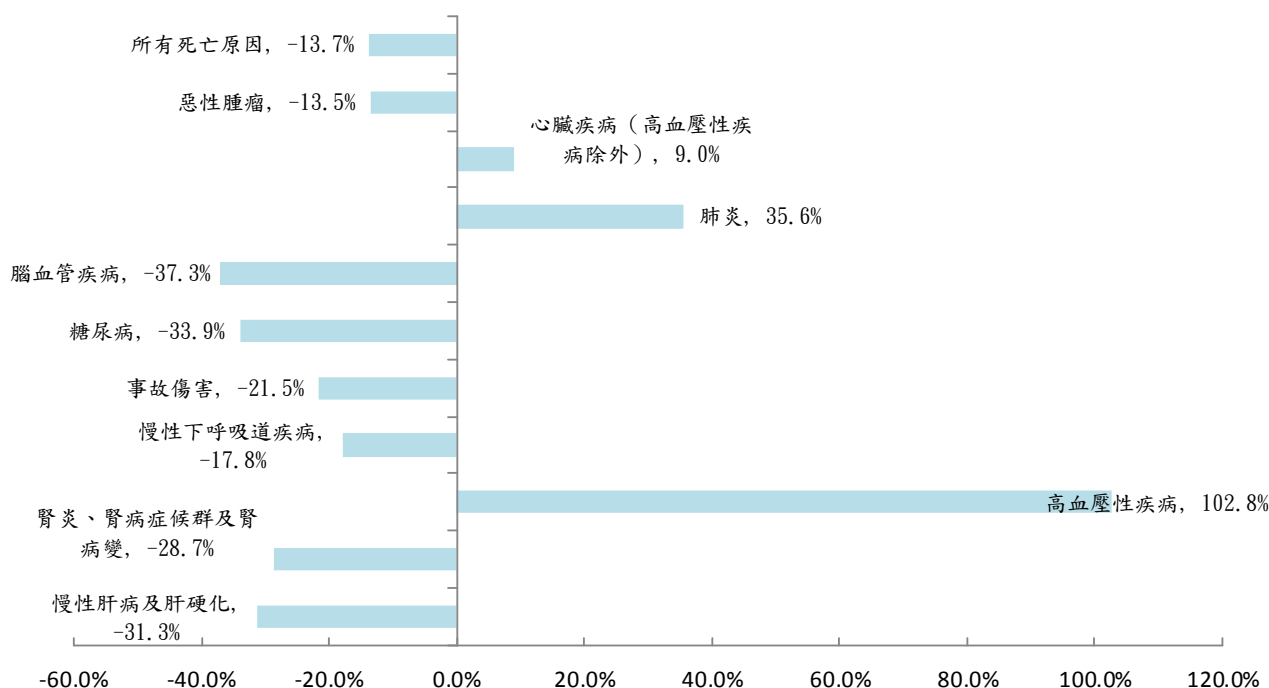
106 年標準化死亡率較 96 年下降 13.7%

106 年標準化死亡率為每十萬人口 424.3 人，較 96 年下降 13.7%，男性標準化死亡率為女性之 1.8 倍；以年齡別觀察，85 歲以上死亡人數結構比逐年增加，0-64 歲則呈現長期遞減趨勢。

106 年國人死亡人數計 171,857 人，較 96 年上升 23.3%，依性別觀察，歷年男性死亡人數約占 59% 至 62% 間，高於女性；依年齡結構觀察，0 至 64 歲死亡人數占 28.1%，65 歲以上占 71.9%，較 96 年上升 4.7 百分點，其中 65 至 74 歲占比呈現遞減，75 歲以上則呈遞增，且以 85 歲以上較 96 年增加 11.6 個百分點最為明顯，顯示死亡人數增加係受高齡化所致。

(二) 主要死因概況

106 年主要死因標準化死亡率較 96 年之變動



106 年主要死因死亡人數及標準化死亡率

序位	死亡原因	死亡人數		標準化死亡率 (每十萬人口)
		(人)	百分比	
	所有死亡原因	171,857	100.0	424.3
1	惡性腫瘤	48,037	28.0	123.4
2	心臟疾病（高血壓性疾病除外）	20,644	12.0	48.5
3	肺炎	12,480	7.3	26.5
4	腦血管疾病	11,755	6.8	27.5
5	糖尿病	9,845	5.7	23.5
6	事故傷害	6,965	4.1	21.9
7	慢性下呼吸道疾病	6,260	3.6	13.3
8	高血壓性疾病	6,072	3.5	13.3
9	腎炎、腎病症候群及腎病變	5,381	3.1	12.4
10	慢性肝病及肝硬化	4,554	2.6	12.6

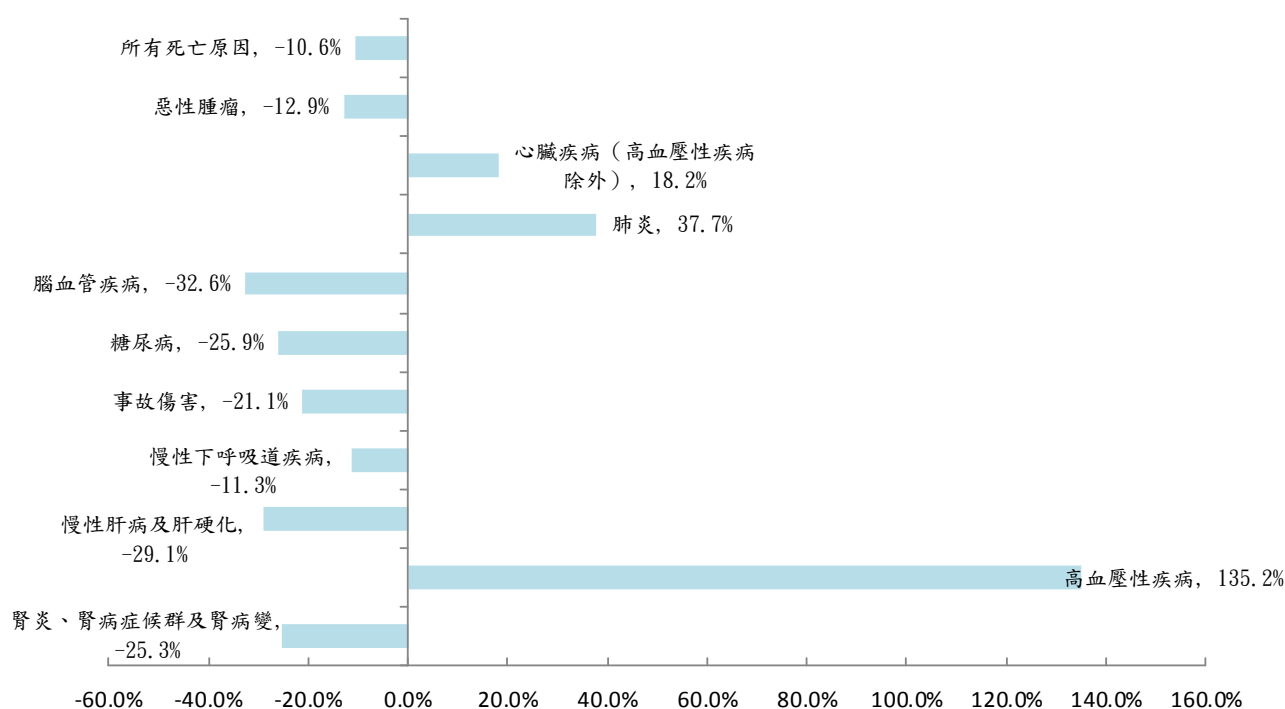
106 年十大死因占有所有死亡人數之 76.8%

依死亡率排序之 106 年十大死因為(1)惡性腫瘤、(2)心臟疾病、(3)肺炎、(4)腦血管疾病、(5)糖尿病、(6)事故傷害、(7)慢性下呼吸道疾病、(8)高血壓性疾病、(9)腎炎、腎病症候群及腎病變、(10)慢性肝病及肝硬化；十大死因占有所有死亡人數之 76.8%。

與 96 年比較，前十大死因標準化死亡率上升者有高血壓性疾病、肺炎與心臟疾病等 3 死因，尤以高血壓性疾病上升 102.8% 最大；餘呈下降，其中以腦血管疾病下降 37.3% 最為明顯，居十大死因首位之惡性腫瘤亦下降 13.5%。

(三) 男性主要死因

106 年男性主要死因標準化死亡率較 96 年之變動



106 年男性主要死因死亡人數及標準化死亡率

序位	死亡原因	死亡人數		標準化死亡率 (每十萬男性人口)
		(人)	百分比	
	所有死亡原因	101,686	100.0	548.5
1	惡性腫瘤	29,346	28.9	160.8
2	心臟疾病（高血壓性疾病除外）	12,043	11.8	63.2
3	肺炎	7,557	7.4	35.8
4	腦血管疾病	6,881	6.8	35.7
5	糖尿病	4,934	4.9	26.3
6	事故傷害	4,923	4.8	32.4
7	慢性下呼吸道疾病	4,486	4.4	21.2
8	慢性肝病及肝硬化	3,196	3.1	19.0
9	高血壓性疾病	3,090	3.0	15.4
10	腎炎、腎病症候群及腎病變	2,644	2.6	13.4

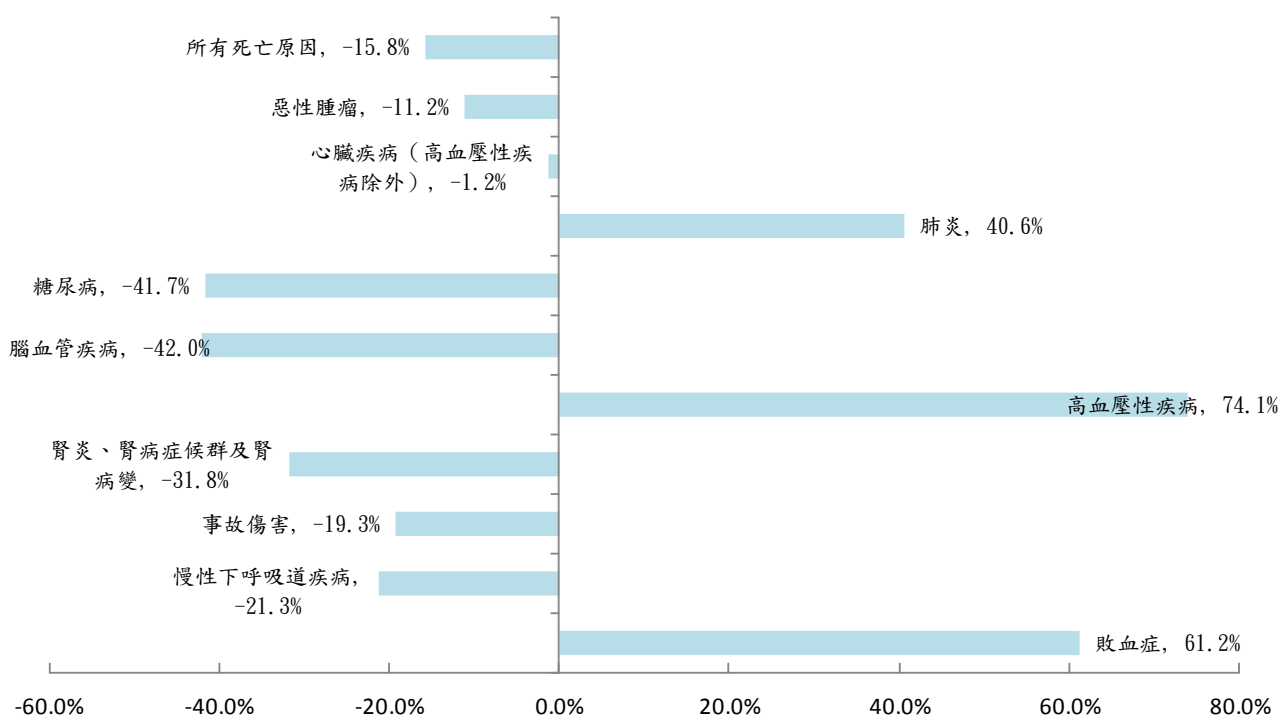
十年來男性標準化死亡率以高血壓性疾病升幅最大

男性依死亡率排序之 106 年十大主要死因為(1)惡性腫瘤、(2)心臟疾病、(3)肺炎、(4)腦血管疾病、(5) 糖尿病、(6)事故傷害、(7)慢性下呼吸道疾病、(8)慢性肝病及肝硬化、(9)高血壓性疾病、(10)腎炎、腎病症候群及腎病變；合計占男性總死亡人數之 77.8%。

與 96 年比較，標準化死亡率上升者有高血壓性疾病、肺炎與心臟疾病等 3 死因，尤以高血壓性疾病上升 135.2% 最為明顯；餘呈下降，其中以腦血管疾病降幅最大，計降 32.6%。

(四)女性主要死因

106 年女性主要死因標準化死亡率較 96 年之變動



106 年女性主要死因死亡人數及標準化死亡率

序位	死亡原因	死亡人數		標準化死亡率 (每十萬女性人口)
		(人)	百分比	
	所有死亡原因	70,171	100.0	312.2
1	惡性腫瘤	18,691	26.6	90.2
2	心臟疾病（高血壓性疾病除外）	8,601	12.3	35.0
3	肺炎	4,923	7.0	18.6
4	糖尿病	4,911	7.0	20.8
5	腦血管疾病	4,874	6.9	20.1
6	高血壓性疾病	2,982	4.2	11.4
7	腎炎、腎病症候群及腎病變	2,737	3.9	11.4
8	事故傷害	2,042	2.9	11.8
9	慢性下呼吸道疾病	1,774	2.5	6.7
10	敗血症	1,552	2.2	6.3

十年來女性標準化死亡率以高血壓性疾病升幅最大

女性依死亡率排序之 106 年十大主要死因為(1)惡性腫瘤、(2)心臟疾病、(3)肺炎、(4)糖尿病、(5)腦血管疾病、(6)高血壓性疾病、(7)腎炎、腎病症候群及腎病變、(8)事故傷害、(9)慢性下呼吸道疾病、(10)敗血症；合計占女性總死亡人數之 75.7%。

與 96 年比較，標準化死亡率上升者有高血壓性疾病、敗血症與肺炎等 3 死因，尤以高血壓性疾病上升 74.1% 最為明顯；餘呈下降，其中以腦血管疾病降幅最大，計降 42.0%。

(五)年齡別主要死因概況

106年年齡別五大死因						
順位	<1歲	1-14歲	15-24歲	25-44歲	45-64歲	65歲以上
死亡數(人)	772	390	1,157	8,351	37,644	123,543
占總死亡數百分比(%)	0.4	0.2	0.7	4.9	21.9	71.9
死亡率(每十萬人口)	396.7	13.3	38.5	115.5	536.4	3876.4
1	先天性畸形、變形及染色體異常	事故傷害	事故傷害	惡性腫瘤	惡性腫瘤	惡性腫瘤
	152 人	86 人	530 人	2,035 人	16,010 人	29,790 人
	19.7%	22.1%	45.8%	24.4%	42.5%	24.1%
2	源於周產期的呼吸性疾患	惡性腫瘤	蓄意自我傷害(自殺)	事故傷害	心臟疾病(高血壓性疾病除外)	心臟疾病(高血壓性疾病除外)
	107 人	76 人	193 人	1,234 人	3,872 人	15,951 人
	13.9%	19.5%	16.7%	14.8%	10.3%	12.9%
3	與妊娠長短及胎兒生長有關的疾患	先天性畸形變形及染色體異常	惡性腫瘤	蓄意自我傷害(自殺)	慢性肝病及肝硬化	肺炎
	80 人	29 人	122 人	1,200 人	2,092 人	11,365 人
	10.4%	7.4%	10.5%	14.4%	5.6%	9.2%
4	事故傷害	加害(他殺)	心臟疾病(高血壓性疾病除外)	心臟疾病(高血壓性疾病除外)	腦血管疾病	腦血管疾病
	59 人	19 人	55 人	734 人	2,047 人	9,360 人
	7.6%	4.9%	4.8%	8.8%	5.4%	7.6%
5	特發於周產期的感染	心臟疾病(高血壓性疾病除外)	加害(他殺)	慢性肝病及肝硬化	事故傷害	糖尿病
	39 人	15 人	19 人	601 人	1,911 人	7,969 人
	5.1%	3.8%	1.6%	7.2%	5.1%	6.5%

事故傷害為1到44歲死亡者之重要死因

106年未滿1歲嬰兒死亡數為772人，占總死亡人數0.4%，與96年相較，死亡率下降15.7%，前三大死因依序為(1)先天性畸形、變形及染色體異常占19.7%；(2)源於周產期的呼吸性疾患占13.9%；(3)與妊娠長短及胎兒生長有關的疾患占10.4%；合占嬰兒死亡人數之43.9%。

1-14歲死亡數為390人，占總死亡人數0.2%，與96年相較，死亡率下降24.7%，前三大死因依序為(1)事故傷害占22.1%；(2)惡性腫瘤占19.5%；(3)先天性畸形變形及染色體異常占7.4%；合占該年齡層死亡人數之49.0%。

15-24歲死亡數為1,157人，占總死亡人數0.7%，與96年相較，死亡率下降22.8%，前三大死因依序為(1)事故傷害占45.8%；(2)自殺占16.7%；(3)惡性腫瘤占10.5%；合占該年齡層死亡人數之73.0%。

25-44歲死亡數為8,351人，占總死亡人數4.9%，與96年相較，死亡率下降22.6%，前三大死因依序為(1)惡性腫瘤占24.4%；(2)事故傷害占14.8%；(3)自殺占14.4%；合占該年齡層死亡人數之53.5%。

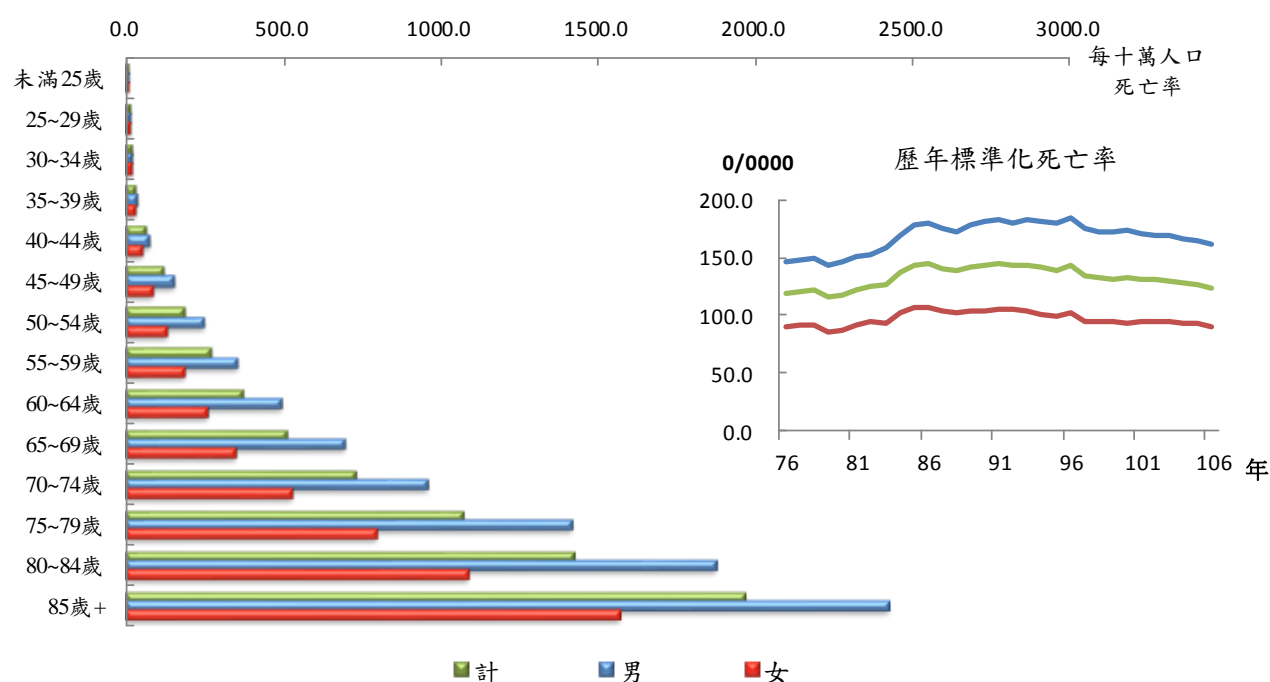
45-64歲死亡數為37,644人，占總死亡人數21.9%，與96年相較，死亡率下降3.9%，前三大死因依序為(1)惡性腫瘤占42.5%；(2)心臟疾病占10.3%；(3)慢性肝病及肝硬化占5.6%；合占該年齡層死亡人數之58.4%。

65歲以上死亡數為123,543人，占總死亡人數71.9%，與96年相較，死亡率下降4.2%，前三大死因依序為(1)惡性腫瘤占24.1%；(2)心臟疾病占12.9%；(3)肺炎占9.2%；合占該年齡層死亡人數之46.2%。

二、主要死亡原因

(一) 惡性腫瘤

106 年惡性腫瘤年齡別死亡率



近 10 年惡性腫瘤死亡人數及標準化死亡率

單位：人、每十萬人口

年別	合計		男性		女性	
	死亡人數	標準化死亡率	死亡人數	標準化死亡率	死亡人數	標準化死亡率
96 年	40,306	142.6	25,819	184.7	14,487	101.6
97 年	38,913	133.7	24,972	174.4	13,941	94.4
98 年	39,918	132.5	25,284	171.6	14,634	95.1
99 年	41,046	131.6	26,022	171.3	15,024	93.9
100 年	42,559	132.2	27,045	173.7	15,514	93.4
101 年	43,665	131.3	27,270	170.4	16,395	95.1
102 年	44,791	130.4	27,883	169.4	16,908	94.7
103 年	46,093	130.2	28,476	168.8	17,617	94.9
104 年	46,829	128.0	28,776	166.3	18,053	93.4
105 年	47,760	126.8	29,215	164.6	18,545	92.8
106 年	48,037	123.4	29,346	160.8	18,691	90.2
106 年較 96 年增減%	19.2	-13.5	13.7	-12.9	29.0	-11.2

附註：1. 標準化死亡率以 WHO2000 年標準人口年齡結構為基準

2. 死因分類 96 年以前為 ICD9，97 年以後為 ICD10

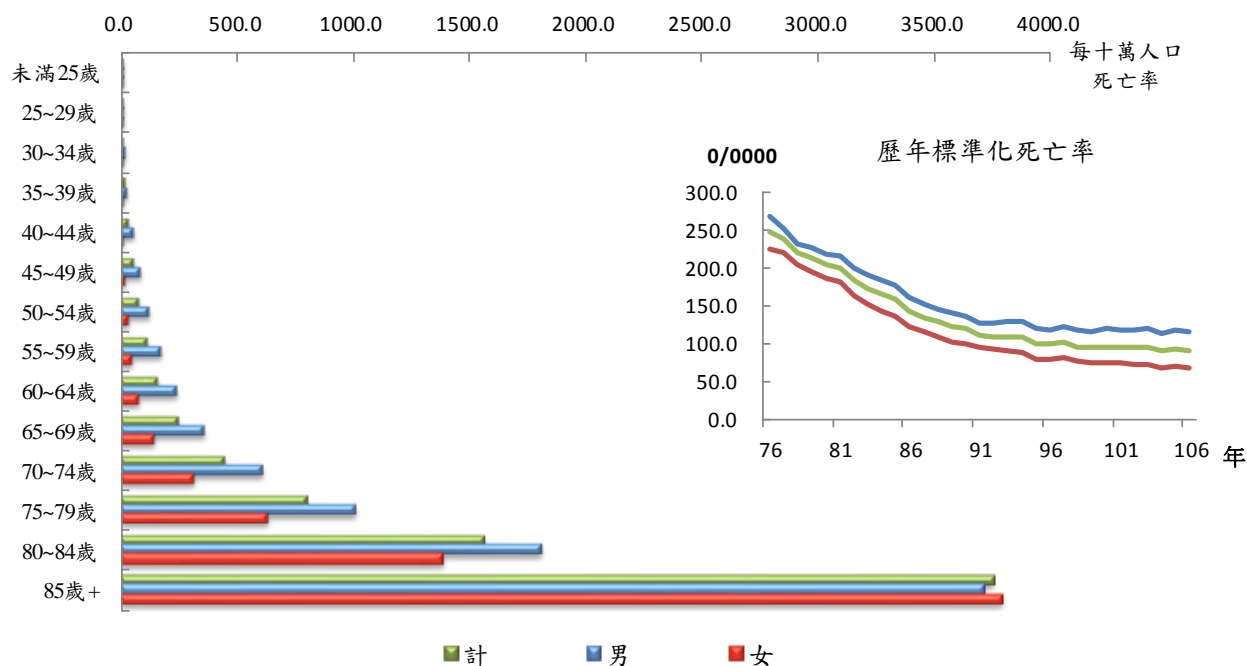
近 10 年惡性腫瘤標準化死亡率男性為女性之 1.8 至 1.9 倍

106 年惡性腫瘤居國人死因首位，標準化死亡率為每十萬人口 123.4 人，較 96 年下降 13.5%。男性標準化死亡率每十萬人口 160.8 人，較 96 年下降 12.9%；女性標準化死亡率為每十萬人口 90.2 人，較 96 年下降 11.2%。

以年齡結構觀察，10 年來惡性腫瘤死亡率隨年齡增加而遞升，各年齡別均呈現男性高於女性。

(二) 心血管疾病

106 年心血管疾病年齡別死亡率



近 10 年心血管疾病死亡人數及標準化死亡率

單位：人、每十萬人口

年別	合計		男性		女性	
	死亡人數	標準化死亡率	死亡人數	標準化死亡率	死亡人數	標準化死亡率
96 年	28,972	98.6	17,002	118.0	11,970	79.4
97 年	31,072	101.8	18,141	122.4	12,931	81.8
98 年	30,319	95.6	17,793	116.4	12,526	75.5
99 年	31,196	94.0	18,243	115.2	12,953	73.8
100 年	33,169	95.7	19,482	118.9	13,687	73.9
101 年	34,388	95.5	19,946	118.3	14,442	74.3
102 年	35,290	94.3	20,478	117.8	14,812	72.4
103 年	36,591	94.1	21,289	118.9	15,302	71.3
104 年	35,907	89.2	20,686	112.9	15,221	67.5
105 年	38,539	92.4	22,213	118.1	16,326	69.1
106 年	38,471	89.3	22,014	114.3	16,457	66.6
106 年較 96 年增減%	32.8	-9.5	29.5	-3.2	37.5	-16.1

附註：1. 標準化死亡率以 WHO2000 年標準人口年齡結構為基準

2. 死因分類 96 年以前為 ICD9，97 年以後為 ICD10

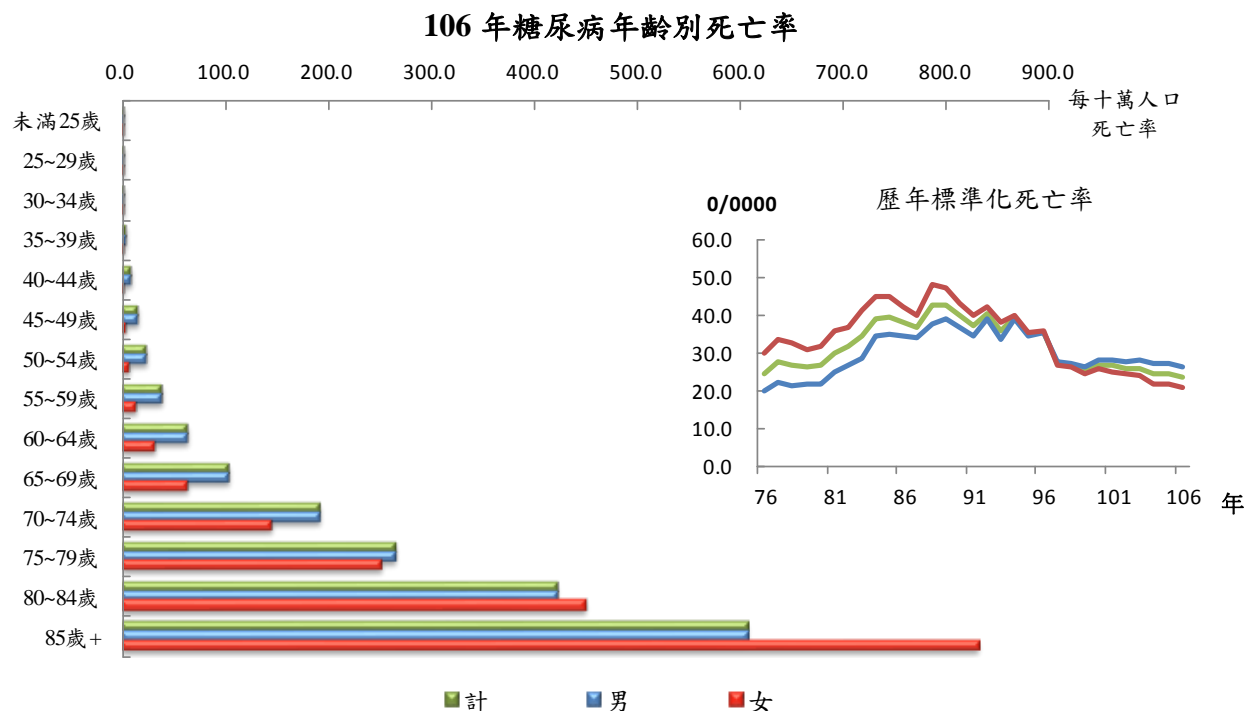
近 10 年女性心血管疾病標準化死亡率降幅明顯高於男性

心血管疾病包含之心臟疾病、腦血管疾病及高血壓疾病，均位居我國十大死因中，以歷年趨勢分析，心血管疾病標準化死亡率呈下降趨勢，由 96 年的每十萬人口 98.6 人降至 106 年的 89.3 人，近 10 年降幅為 9.5%。

106 年男性標準化死亡率為每十萬人口 114.3 人，女性標準化死亡率為每十萬人口 66.6 人，分別較 96 年下降 3.2% 及 16.1%。

以年齡結構觀察，106 年心血管疾病死亡率隨年齡增加而遞升，84 歲以下各年齡層死亡率男性均高於女性，其中 30-64 歲各年齡組男性死亡率為女性之 3 倍以上。

(三) 糖尿病



近 10 年糖尿病死亡人數及標準化死亡率

單位：人、每十萬人口

年別	合計		男性		女性	
	死亡人數	標準化死亡率	死亡人數	標準化死亡率	死亡人數	標準化死亡率
96 年	10,231	35.5	4,995	35.5	5,236	35.7
97 年	8,036	26.9	3,958	27.4	4,078	26.5
98 年	8,230	26.6	4,051	27.2	4,179	26.0
99 年	8,211	25.3	4,062	26.1	4,149	24.4
100 年	9,081	26.9	4,484	28.1	4,597	25.7
101 年	9,281	26.5	4,599	28.0	4,682	24.9
102 年	9,438	25.8	4,653	27.5	4,785	24.2
103 年	9,846	26.0	4,883	28.1	4,963	24.0
104 年	9,530	24.3	4,853	27.2	4,677	21.6
105 年	9,960	24.5	5,018	27.3	4,942	21.9
106 年	9,845	23.5	4,934	26.3	4,911	20.8
106 年較 96 年增減%	-3.8	-33.9	-1.2	-25.9	-6.2	-41.7

附註：1. 標準化死亡率以 WHO2000 年標準人口年齡結構為基準

2. 死因分類 96 年以前為 ICD9，97 年以後為 ICD10

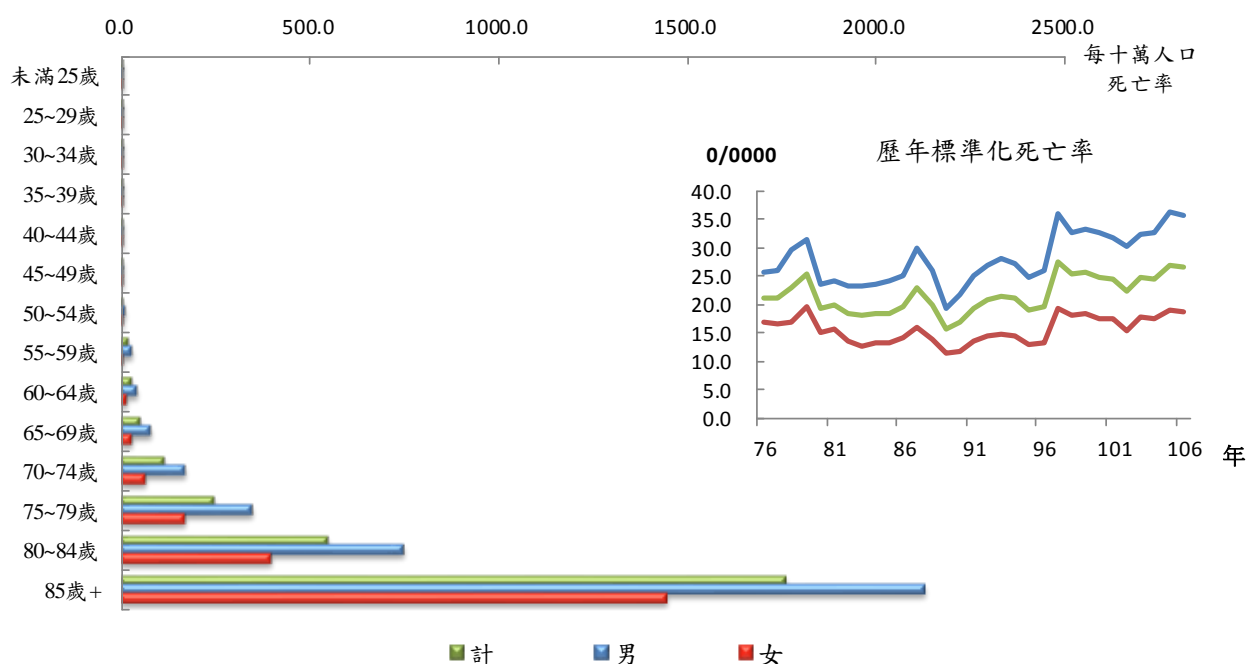
近年來女性糖尿病標準化死亡率降幅大於男性

106 年糖尿病死亡人數為 9,845 人，標準化死亡率為每十萬人口 23.5 人，較 96 年下降約 3 成 4。96 年男性標準化死亡率較女性低，至 106 年男性為女性之 1.3 倍，女性標準化死亡率下降幅度大於男性。

以年齡結構觀察，106 年糖尿病死亡率隨著年齡增加而遞升，79 歲以下各年齡組男性均高於女性，而 80 歲以上則女性高於男性。

(四) 肺炎

106 年肺炎年齡別死亡率



近 10 年肺炎死亡人數及標準化死亡率

單位：人、每十萬人口

年別	合計		男性		女性	
	死亡人數	標準化死亡率	死亡人數	標準化死亡率	死亡人數	標準化死亡率
96年	5,895	19.6	3,853	26.0	2,042	13.3
97年	8,661	27.5	5,527	35.9	3,134	19.4
98年	8,358	25.3	5,240	32.7	3,118	18.2
99年	8,909	25.6	5,565	33.3	3,344	18.4
100年	9,047	24.8	5,669	32.5	3,378	17.5
101年	9,314	24.4	5,764	31.8	3,550	17.5
102年	9,042	22.5	5,680	30.1	3,362	15.5
103年	10,353	24.7	6,305	32.4	4,048	17.8
104年	10,761	24.6	6,579	32.8	4,182	17.5
105年	12,212	26.9	7,461	36.2	4,751	18.9
106年	12,480	26.5	7,557	35.8	4,923	18.6
106年較96年增減%	111.7	35.6	96.1	37.7	141.1	40.6

附註：1. 標準化死亡率以WHO2000年標準人口年齡結構為基準

2. 死因分類96年以前為ICD9，97年以後為ICD10

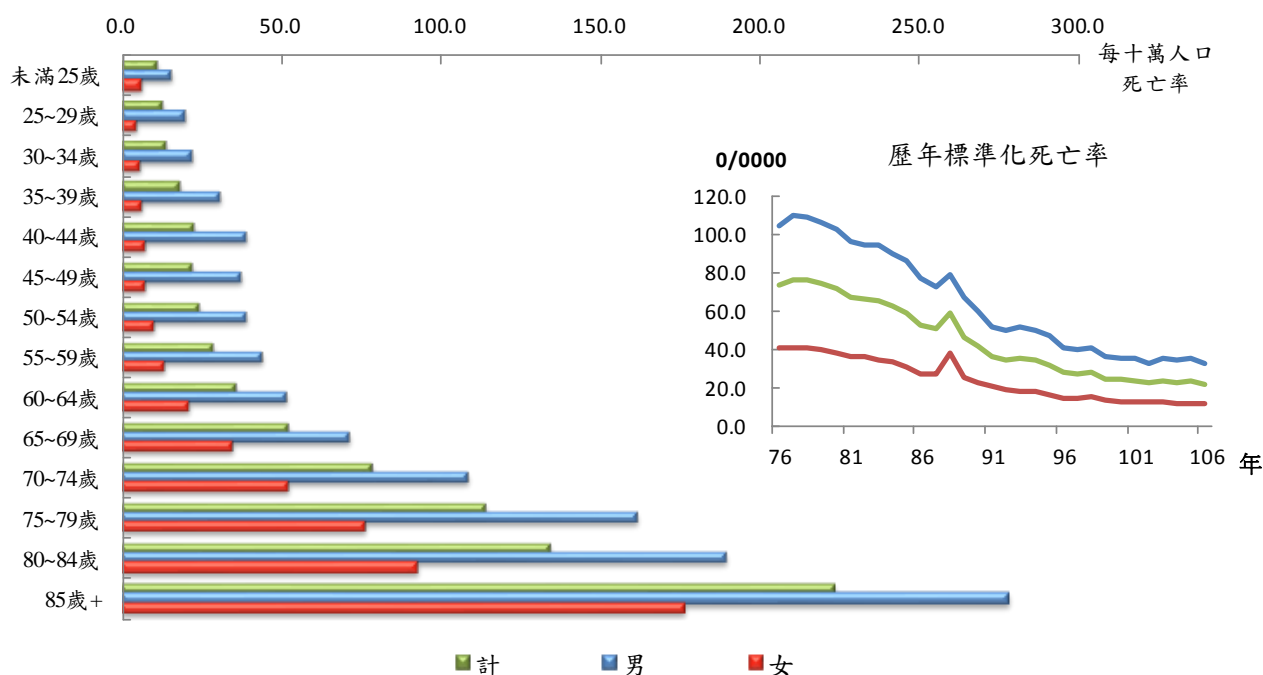
肺炎死亡者集中於高齡老人族群

106 年肺炎標準化死亡率為每十萬人口 26.5 人，較 96 年上升 35.6%。男性標準化死亡率每十萬人口 35.8 人，女性為 18.6 人，分別較 96 年上升 37.7%及 40.6%，106 年男性為女性之 1.9 倍。

以年齡結構觀察，106 年肺炎死亡者主要分布於 80 歲以上老年人口，計占 68.5%，死亡率隨著年齡增加而遞升，尤以 75 歲以上者上升幅度明顯。

(五) 事故傷害

106 年事故傷害年齡別死亡率



近 10 年事故傷害死亡人數及標準化死亡率

單位：人、每十萬人口

年別	合計		男性		女性	
	死亡人數	標準化死亡率	死亡人數	標準化死亡率	死亡人數	標準化死亡率
96年	7,130	27.9	5,276	41.0	1,854	14.6
97年	7,077	27.0	5,239	39.9	1,838	14.1
98年	7,358	27.7	5,354	40.3	2,004	15.1
99年	6,669	24.4	4,835	35.8	1,834	13.1
100年	6,726	24.1	4,875	35.5	1,851	12.8
101年	6,873	23.8	4,950	34.9	1,923	12.8
102年	6,619	22.4	4,733	32.8	1,886	12.2
103年	7,118	23.7	5,108	35.0	2,010	12.8
104年	7,033	22.8	5,096	34.3	1,937	11.7
105年	7,206	23.1	5,224	34.9	1,982	11.6
106年	6,965	21.9	4,923	32.4	2,042	11.8
106年較96年增減%	-2.3	-21.5	-6.7	-21.1	10.1	-19.3

附註：1. 標準化死亡率以WHO2000年標準人口年齡結構為基準

2. 死因分類96年以前為ICD9，97年以後為ICD10

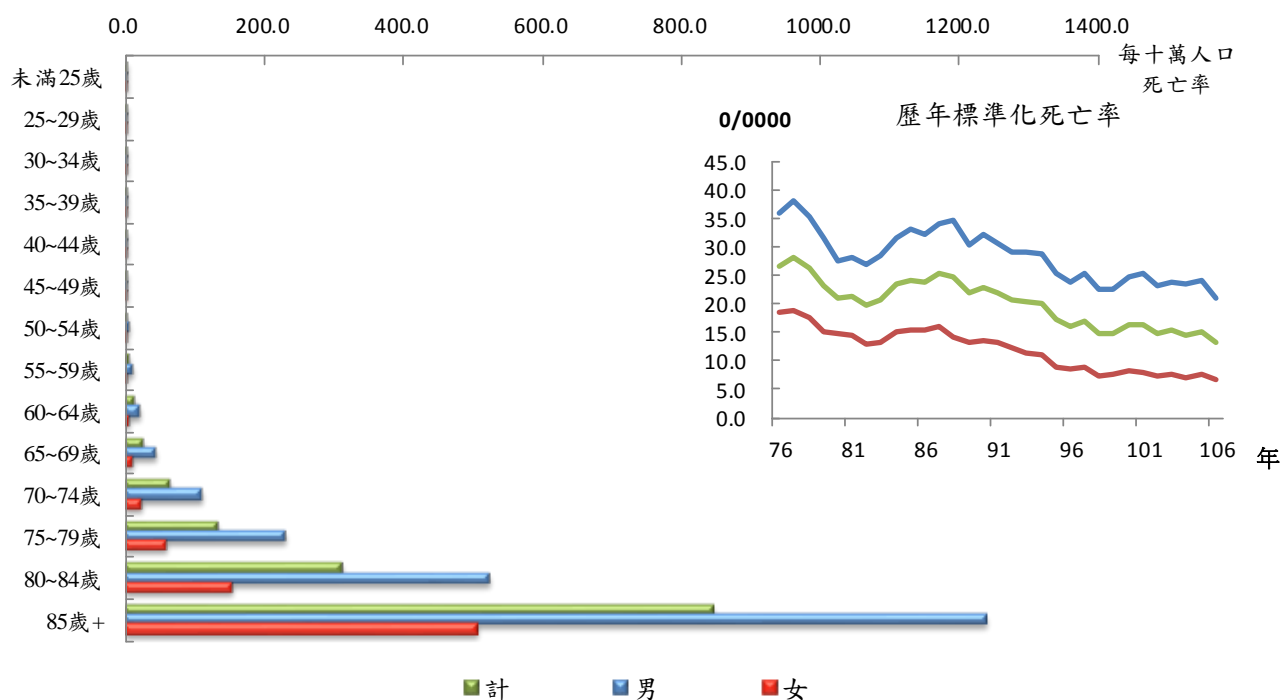
男性事故傷害標準化死亡率為女性 2.7 倍，歷年呈下降趨勢

106 年事故傷害死亡人數為 6,965 人，標準化死亡率為每十萬人口 21.9 人，較 96 年下降 21.5%，其中男性每十萬人口 32.4 人，為女性 11.8 人之 2.7 倍，較 96 年均有 2 成左右之降幅。

以年齡結構觀察，106 年各年齡層事故傷害死亡率男性均高於女性，而 25-59 歲間之男性死亡率均為女性的 3 倍以上。

(六) 慢性下呼吸道疾病

106 年慢性下呼吸道疾病年齡別死亡率



近 10 年慢性下呼吸道疾病死亡人數及標準化死亡率

單位：人、每十萬人口

年別	合計		男性		女性	
	死亡人數	標準化死亡率	死亡人數	標準化死亡率	死亡人數	標準化死亡率
96 年	4,914	16.2	3,603	23.9	1,311	8.5
97 年	5,374	16.9	3,957	25.3	1,417	8.8
98 年	4,955	14.9	3,686	22.6	1,269	7.4
99 年	5,197	14.8	3,823	22.5	1,374	7.6
100 年	5,984	16.2	4,406	24.8	1,578	8.2
101 年	6,326	16.4	4,685	25.5	1,641	8.1
102 年	5,959	14.9	4,408	23.2	1,551	7.3
103 年	6,428	15.3	4,698	23.9	1,730	7.7
104 年	6,383	14.6	4,733	23.4	1,650	6.9
105 年	6,787	15.1	4,931	24.0	1,856	7.5
106 年	6,260	13.3	4,486	21.2	1,774	6.7
106 年較 96 年增減%	27.4	-17.8	24.5	-11.3	35.3	-21.3

附註：1. 標準化死亡率以 WHO2000 年標準人口年齡結構為基準

2. 死因分類 96 年以前為 ICD9，97 年以後為 ICD10

慢性下呼吸道疾病死亡主要集中於老年人口

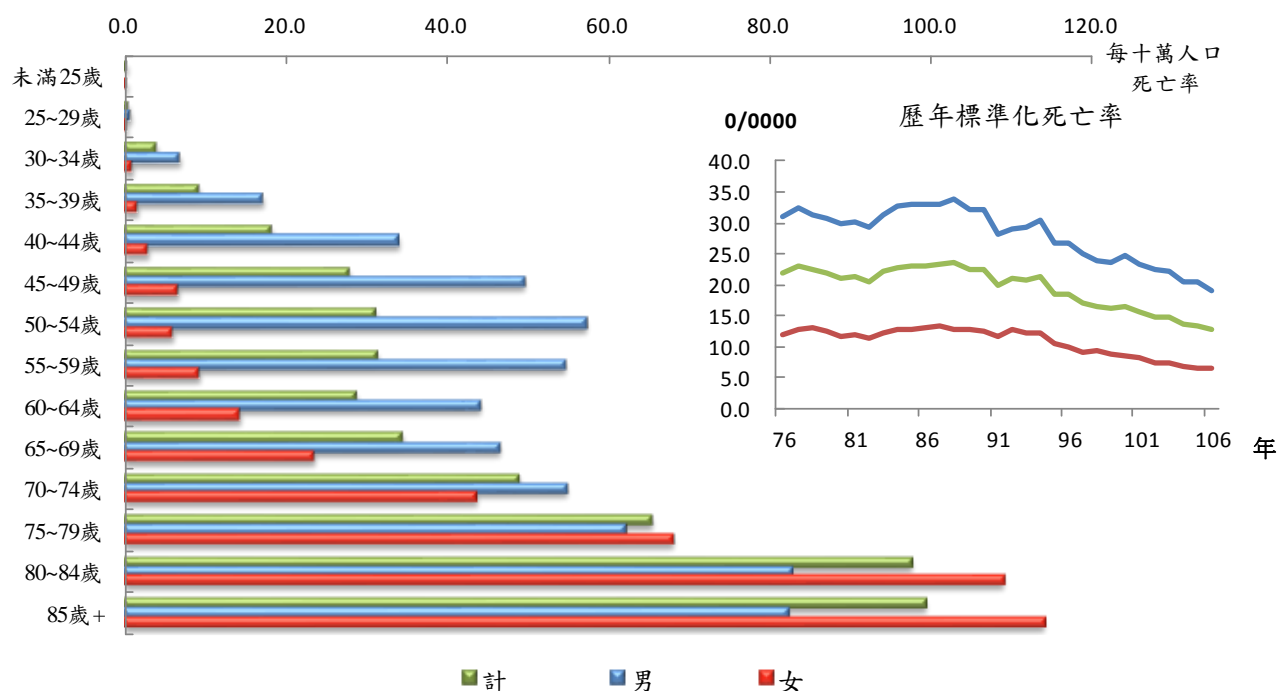
慢性下呼吸道疾病標準化死亡率長期呈現下降趨勢，由 96 年十萬人口 16.2 人，至 106 年降為 13.3 人，10 年下降 17.8%。

106 年慢性下呼吸道疾病死亡人數為 6,260 人，標準化死亡率為每十萬口 13.3 人，其中男性 21.2 人，女性為 6.7 人，男性為女性之 3.2 倍。

以年齡結構觀察，106 年慢性下呼吸道疾病死亡主要分布於 80 歲以上老年人口，計占 68.6%，死亡率也隨年齡增加顯著上升。

(七) 慢性肝病及肝硬化

106 年慢性肝病及肝硬化年齡別死亡率



近 10 年慢性肝病及肝硬化死亡人數及標準化死亡率

單位：人、每十萬人口

年別	合計		男性		女性	
	死亡人數	標準化死亡率	死亡人數	標準化死亡率	死亡人數	標準化死亡率
96 年	4,917	17.1	3,576	25.1	1,341	9.1
97 年	4,918	16.6	3,477	24.0	1,441	9.4
98 年	4,912	16.1	3,508	23.7	1,404	8.7
99 年	5,153	16.5	3,728	24.7	1,425	8.5
100 年	4,975	15.6	3,572	23.3	1,403	8.1
101 年	4,843	14.8	3,513	22.4	1,330	7.4
102 年	4,962	14.8	3,558	22.3	1,404	7.5
103 年	4,962	14.8	3,558	22.3	1,404	7.5
104 年	4,688	13.6	3,354	20.6	1,334	6.8
105 年	4,738	13.4	3,404	20.5	1,334	6.5
106 年	4,554	12.6	3,196	19.0	1,358	6.4
106 年較 96 年增減%	-7.4	-25.9	-10.6	-24.2	1.3	-29.3

附註：1. 標準化死亡率以 WHO2000 年標準人口年齡結構為基準

2. 死因分類 96 年以前為 ICD9，97 年以後為 ICD10

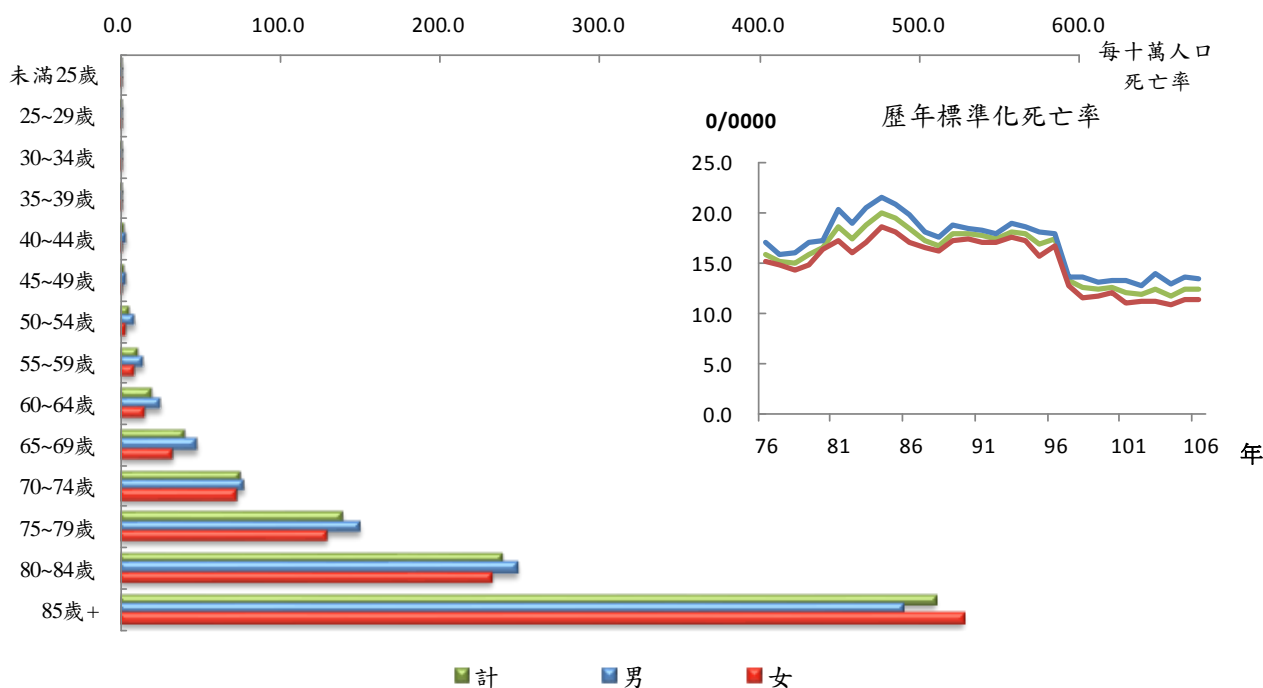
106 年高年齡層女性慢性肝病及肝硬化之死亡率高於男性

106 年慢性肝病及肝硬化死亡人數為 4,554 人，標準化死亡率每十萬人口 12.6 人，較 96 年下降 25.9%，其中男性每十萬人口 19.0 人，女性為 6.4 人，分別較 96 年下降 24.2% 及 29.3%。

以年齡結構觀察，106 年慢性肝病及肝硬化死亡人數中 40-64 歲占率達五成以上，75 歲以上年齡組女性死亡率高於男性，餘各年齡層男性死亡率普遍高於女性，尤以 35-39 歲及 40-44 歲差距最大，達 11 倍以上。

(八) 腎炎、腎病症候群及腎病變

106 年腎炎、腎病症候群及腎病變年齡別死亡率



近 10 年腎炎、腎病症候群及腎病變死亡人數及標準化死亡率

單位：人、每十萬人口

年別	合計		男性		女性	
	死亡人數	標準化死亡率	死亡人數	標準化死亡率	死亡人數	標準化死亡率
96 年	5,099	17.3	2,607	18.0	2,492	16.7
97 年	4,012	13.2	2,017	13.7	1,995	12.8
98 年	3,999	12.5	2,100	13.5	1,899	11.6
99 年	4,105	12.4	2,088	13.1	2,017	11.7
100 年	4,368	12.6	2,190	13.3	2,178	12.0
101 年	4,327	12.1	2,240	13.2	2,087	11.1
102 年	4,489	11.9	2,257	12.8	2,232	11.2
103 年	4,868	12.5	2,541	14.0	2,327	11.2
104 年	4,762	11.8	2,413	12.9	2,349	10.8
105 年	5,226	12.4	2,616	13.6	2,610	11.4
106 年	5,381	12.4	2,644	13.4	2,737	11.4
106 年較 96 年增減%	5.5	-28.7	1.4	-25.3	9.8	-31.8

附註：1. 標準化死亡率以 WHO2000 年標準人口年齡結構為基準

2. 死因分類 96 年以前為 ICD9，97 年以後為 ICD10

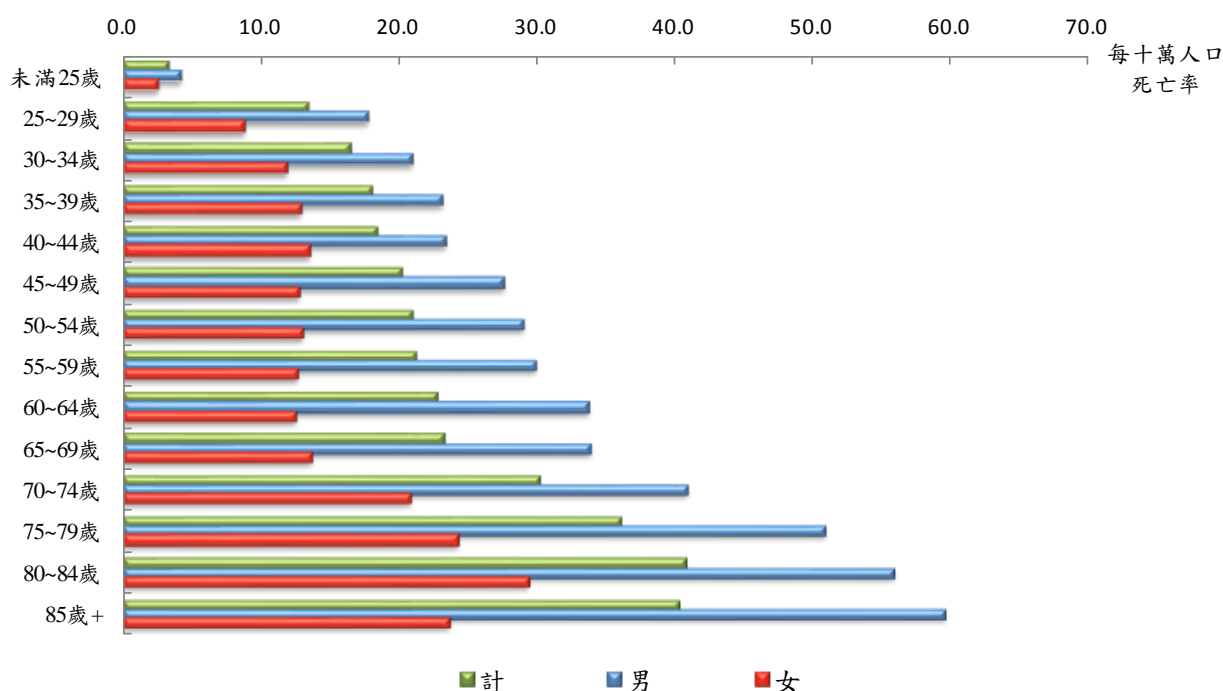
腎炎、腎病症候群及腎病變標準化死亡率 10 年下降 28.7%，死亡集中於高齡老人族群。

106 年腎炎、腎病症候群及腎病變死亡人數為 5,381 人，標準化死亡率每十萬人口 12.4 人，較 96 年下降 28.7%，其中男性每十萬人口 13.4 人，女性為 11.4 人，男性為女性之 1.2 倍。

由年齡結構觀察，106 年腎炎、腎病症候群及腎病變死亡者主要集中於 75 歲以上老年人口，計占 67.0%，除未滿 25 歲及 85 歲以上者，其餘各年齡組男性死亡率均高於女性。

(九) 蓄意自我傷害(自殺)

106年蓄意自我傷害(自殺)年齡別死亡率



近10年蓄意自我傷害(自殺)死亡人數及標準化死亡率

單位：人、每十萬人口

年別	合計		男性		女性	
	死亡人數	標準化死亡率	死亡人數	標準化死亡率	死亡人數	標準化死亡率
96年	3,933	14.7	2,647	19.7	1,286	9.7
97年	4,128	15.2	2,820	20.8	1,308	9.7
98年	4,063	14.7	2,798	20.3	1,265	9.2
99年	3,889	13.8	2,639	18.8	1,250	8.8
100年	3,507	12.3	2,392	16.9	1,115	7.7
101年	3,766	13.1	2,430	17.0	1,336	9.3
102年	3,565	12.0	2,388	16.3	1,177	7.8
103年	3,546	11.8	2,364	15.9	1,182	7.7
104年	3,675	12.1	2,426	16.3	1,249	8.1
105年	3,765	12.3	2,559	17.0	1,206	7.7
106年	3,871	12.5	2,574	16.9	1,297	8.3
106年較96年增減%	-1.6	-15.0	-2.8	-14.5	0.9	-14.4

附註：1. 標準化死亡率以WHO2000年標準人口年齡結構為基準

2. 死因分類96年以前為ICD9，97年以後為ICD10

近10年男性自殺標準化死亡率為女性之1.8至2.2倍

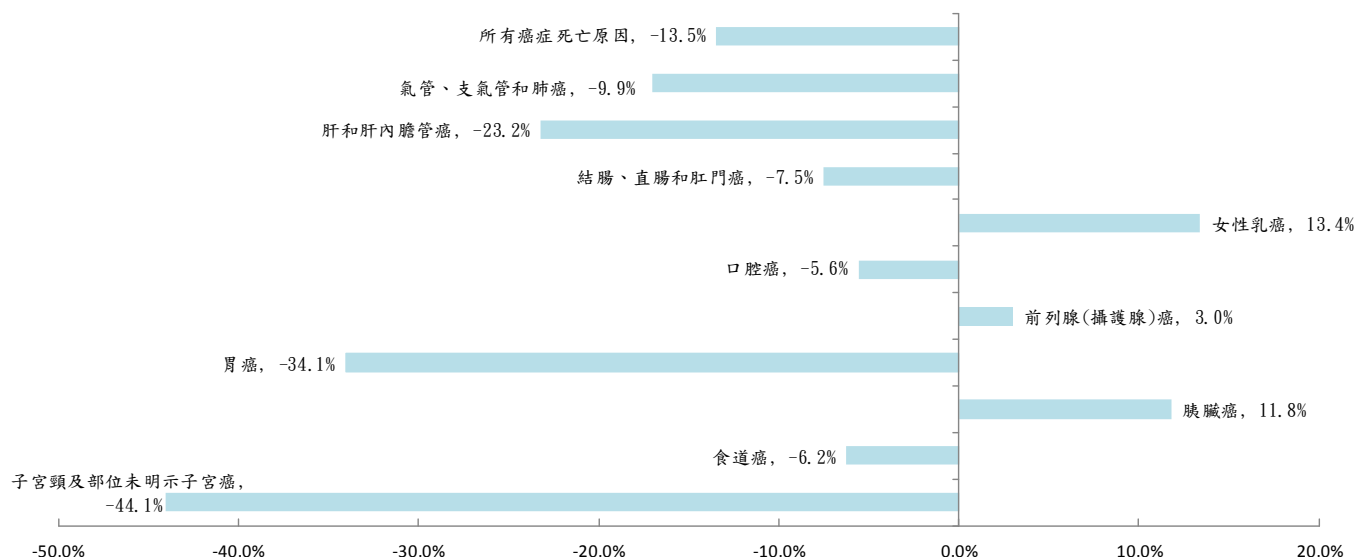
106年自殺標準化死亡率為12.5人，較96年下降15.0%，其中男性每十萬人口16.9人，女性為8.3人，男性為女性之2.0倍。

以年齡結構觀察，106年25至64歲自殺死亡者占69.3%，65歲以上者占25.6%；隨著年齡增加，死亡率大都呈現上升現象。

三、主要癌症死亡率

(一)主要癌症死亡率變化

106 年主要癌症死因標準化死亡率較 96 年之變動



106 年主要癌症死因死亡人數及標準化死亡率

序位	死亡原因	死亡人數		標準化死亡率 (每十萬人口)
		(人)	百分比	
	所有癌症死亡原因	48,037	100.0	123.4
1	氣管、支氣管和肺癌	9,235	19.2	23.1
2	肝和肝內膽管癌	8,402	17.5	21.6
3	結腸、直腸和肛門癌	5,812	12.1	14.4
4	女性乳癌	2,377	4.9	12.6 ⁽¹⁾
5	口腔癌	2,842	5.9	7.8
6	前列腺(攝護腺)癌	1,392	2.9	6.9 ⁽²⁾
7	胃癌	2,304	4.8	5.6
8	胰臟癌	2,082	4.3	5.3
9	食道癌	1,797	3.7	4.8
10	子宮頸及部位未明示子宮癌	651	1.4	3.2 ⁽¹⁾

附註：(1)每十萬女性人口死亡率

(2)每十萬男性人口死亡率

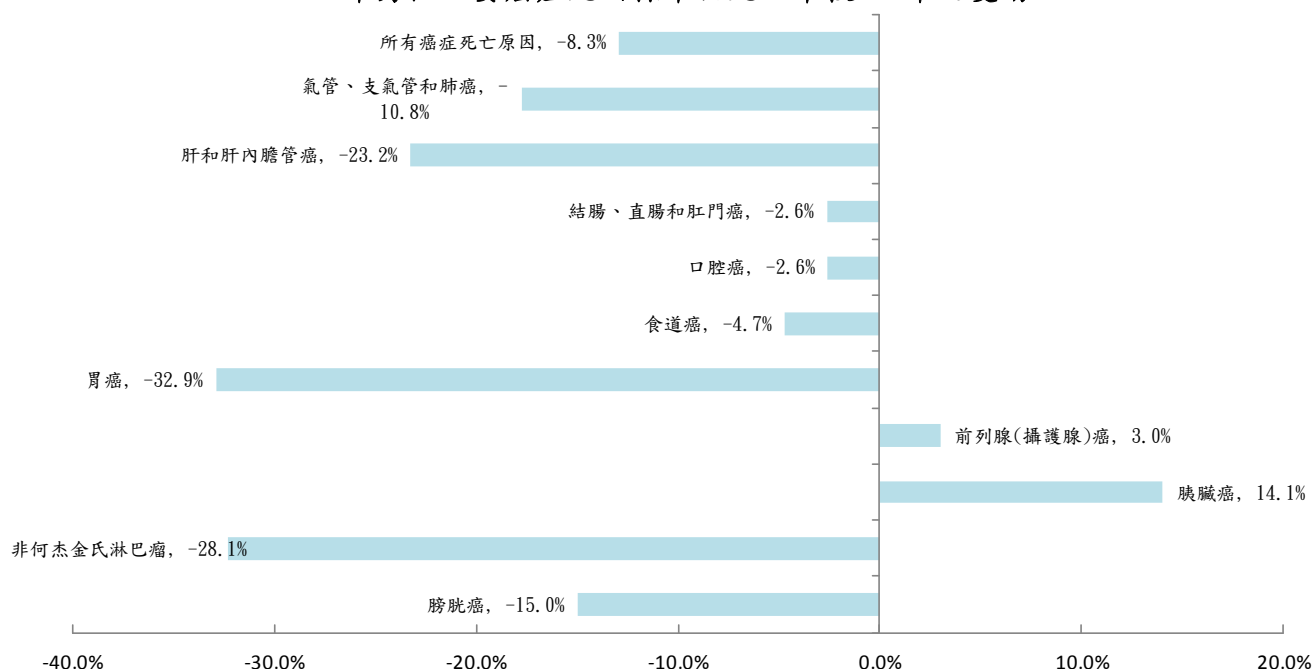
肺癌續居十大癌症死因之首，占癌症死亡近 2 成

依死亡率排序之 106 年十大癌症死因為(1)氣管、支氣管和肺癌、(2)肝和肝內膽管癌、(3)結腸、直腸和肛門癌、(4)女性乳癌、(5)口腔癌、(6)前列腺(攝護腺)癌、(7)胃癌、(8)胰臟癌、(9)食道癌、(10) 子宮頸及部位未明示子宮癌；十大癌症死因占有所有癌症死亡人數之 76.8%。

與 96 年比較，標準化死亡率上升者有女性乳癌、胰臟癌與前列腺(攝護腺)癌等 3 類癌症死因，尤以女性乳癌上升 13.4% 最大；餘呈下降，其中以子宮頸及部位未明示子宮癌下降幅度最大，計降 44.1%，前 2 序位的肺癌與肝癌，其標準化死亡率亦分別下降 9.9% 與 23.2%。

(二) 男性主要癌症死亡率變化

106 年男性主要癌症死因標準化死亡率較 96 年之變動



106 年男性主要癌症死因死亡人數及標準化死亡率

序位	死亡原因	死亡人數		標準化死亡率 (每十萬男性人口)
		(人)	百分比	
	所有癌症死亡原因	29,346	100.0	160.8
1	氣管、支氣管和肺癌	5,837	19.9	31.6
2	肝和肝內膽管癌	5,749	19.6	31.8
3	結腸、直腸和肛門癌	3,298	11.2	17.6
4	口腔癌	2,643	9.0	15.2
5	食道癌	1,659	5.7	9.3
6	胃癌	1,457	5.0	7.6
7	前列腺(攝護腺)癌	1,392	4.7	6.9
8	胰臟癌	1,139	3.9	6.3
9	非何杰金氏淋巴瘤	709	2.4	3.9
10	膀胱癌	635	2.2	3.2

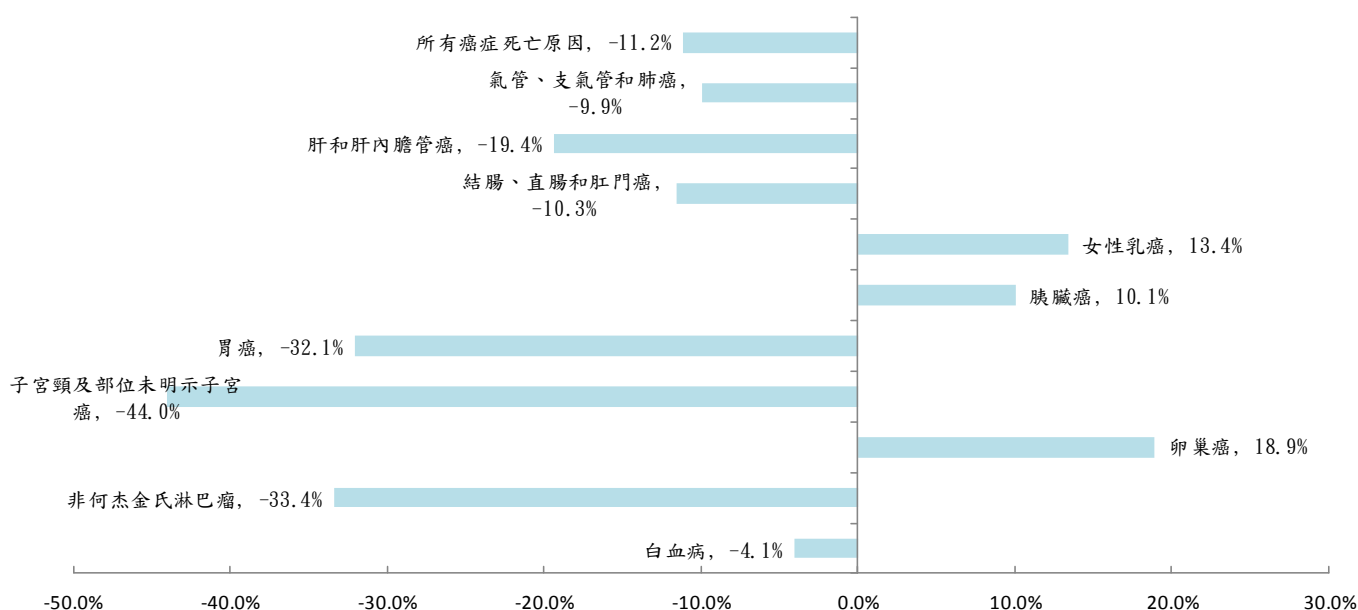
十年來男性標準化死亡率以胃癌降幅最大

依死亡率排序之 106 年男性十大癌症死因為(1)氣管、支氣管和肺癌、(2)肝和肝內膽管癌、(3)結腸、直腸和肛門癌、(4)口腔癌、(5)食道癌、(6)胃癌、(7)前列腺(攝護腺)癌、(8)胰臟癌、(9)非何杰金氏淋巴瘤、(10)膀胱癌；男性十大癌症死因占男性所有癌症死亡人數之 83.5%。

與 96 年比較，標準化死亡率上升者有前列腺(攝護腺)癌、胰臟癌等 2 類癌症死因，其中以胰臟癌上升幅度較大，達 14.1%；餘呈下降，其中以胃癌降幅最大，達 32.9%。

(三)女性主要癌症死亡率變化

106 年女性主要癌症死因標準化死亡率較 96 之變動



106 年女性主要癌症死因死亡人數及標準化死亡率

序位	死亡原因	死亡人數		標準化死亡率 (每十萬女性人口)
		(人)	百分比	
	所有癌症死亡原因	18,691	100.0	90.2
1	氣管、支氣管和肺癌	3,398	18.2	15.9
2	肝和肝內膽管癌	2,653	14.2	12.3
3	結腸、直腸和肛門癌	2,514	13.5	11.6
4	女性乳癌	2,377	12.7	12.6
5	胰臟癌	943	5.0	4.4
6	胃癌	847	4.5	3.9
7	子宮頸及部位未明示子宮癌	651	3.5	3.2
8	卵巢癌	644	3.4	3.4
9	非何杰金氏淋巴瘤	483	2.6	2.4
10	白血病	414	2.2	2.3

十年來女性標準化死亡率以子宮頸及部位未明示子宮癌降幅最大

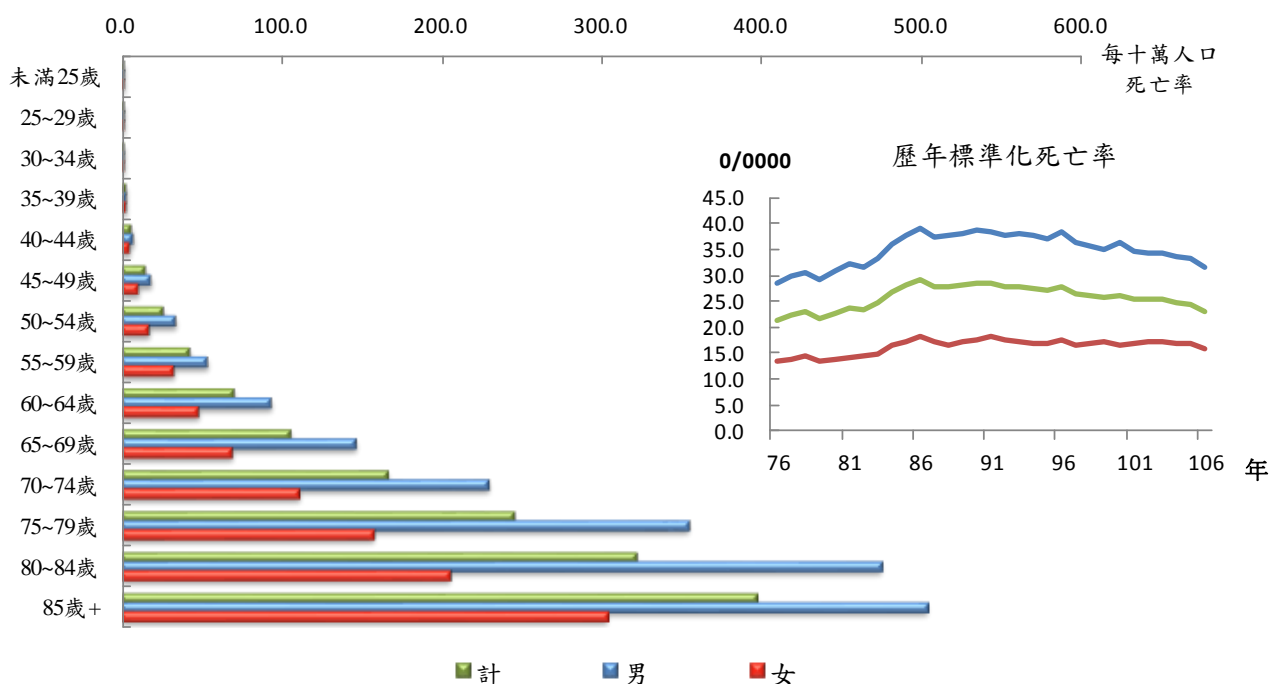
依死亡率排序之 106 年女性十大癌症死因為(1)氣管、支氣管和肺癌、(2)肝和肝內膽管癌、(3)結腸、直腸和肛門癌、(4)女性乳癌、(5) 胰臟癌、(6)胃癌、(7) 子宮頸及部位未明示子宮癌、(8)卵巢癌、(9)非何杰金氏淋巴瘤、(10)白血病；女性十大癌症死因占女性所有癌症死亡人數之 79.8%。

肺癌、肝癌、結腸直腸癌亦為女性前三大癌症死因，惟其標準化死亡率低於男性。與 96 年相較，標準化死亡率上升者有卵巢癌、胰臟癌及女性乳癌等 3 類癌症死因；餘呈下降，其中以子宮頸癌下降 44.0%最為明顯。

四、主要癌症死因

(一)氣管、支氣管和肺癌

106 年氣管、支氣管和肺癌年齡別死亡率



106 年氣管、支氣管和肺癌死亡人數及標準化死亡率

單位：人、每十萬人口

年別	合計		男性		女性	
	死亡人數	標準化死亡率	死亡人數	標準化死亡率	死亡人數	標準化死亡率
96年	7,993	27.9	5,458	38.4	2,535	17.6
97年	7,777	26.3	5,306	36.5	2,471	16.5
98年	7,951	25.9	5,336	35.5	2,615	16.9
99年	8,194	25.8	5,412	35.1	2,782	17.1
100年	8,541	26.0	5,740	36.3	2,801	16.5
101年	8,587	25.4	5,628	34.7	2,959	17.0
102年	8,854	25.3	5,713	34.2	3,141	17.3
103年	9,167	25.3	5,893	34.4	3,274	17.3
104年	9,232	24.7	5,884	33.5	3,348	17.0
105年	9,372	24.4	5,961	33.2	3,411	16.7
106年	9,235	23.1	5,837	31.6	3,398	15.9
106年較96年增減%	15.5	-17.1	6.9	-17.8	34.0	-9.9

附註：1. 標準化死亡率以WHO2000年標準人口年齡結構為基準

2. 死因分類96年以前為ICD9，97年以後為ICD10

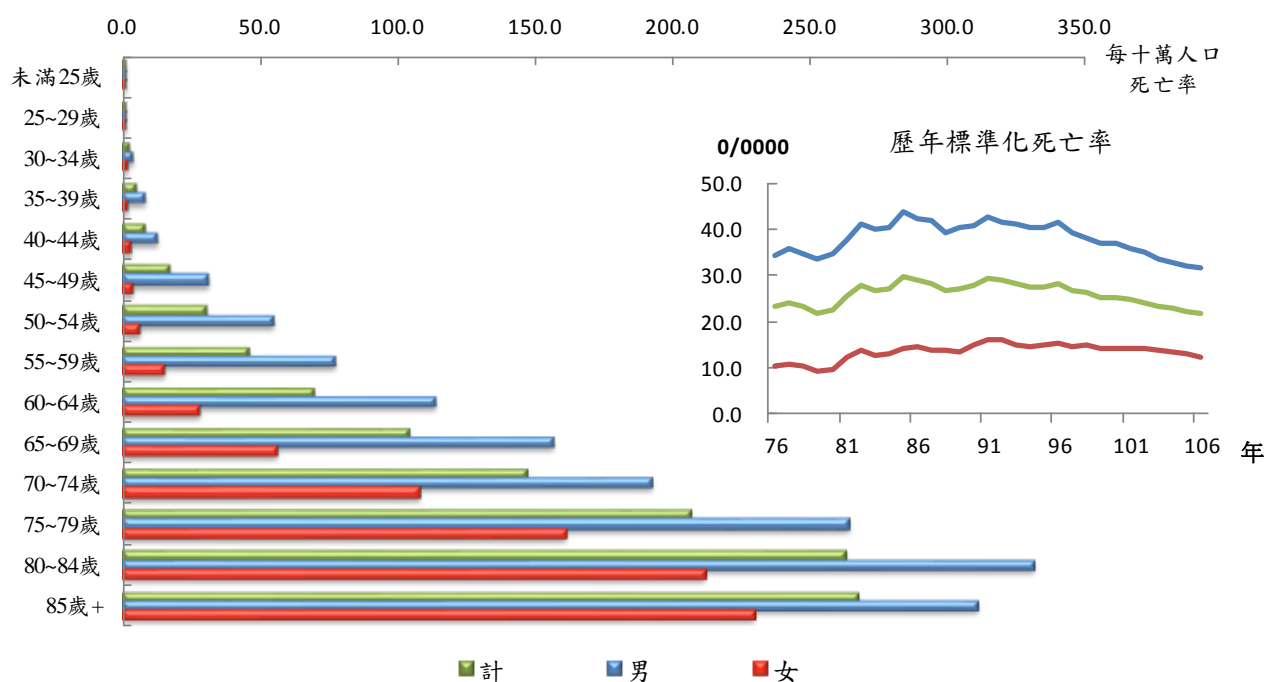
近十年男性氣管、支氣管和肺癌標準化死亡率約為女性之 2 倍

肺癌為 106 年國人主要癌症死因之首位，死亡人數為 9,235 人，標準化死亡率為每十萬人口 23.1 人，較 96 年下降 17.1%，其中男性每十萬人口 31.6 人，女性為 15.9 人，男性為女性之 2.0 倍，惟差距呈縮小趨勢。

就年齡別觀察，死亡率隨年齡增加而遞升，其中 60~84 歲年齡組男性死亡率約為女性之 2 倍以上。

(二)肝和肝內膽管癌

106 年肝和肝內膽管癌年齡別死亡率



106 年肝和肝內膽管癌死亡人數及標準化死亡率

單位：人、每十萬人口

年別	合計		男性		女性	
	死亡人數	標準化死亡率	死亡人數	標準化死亡率	死亡人數	標準化死亡率
96年	7,809	28.1	5,650	41.4	2,159	15.2
97年	7,651	26.8	5,483	39.3	2,168	14.7
98年	7,759	26.2	5,467	38.0	2,292	14.9
99年	7,744	25.2	5,454	36.8	2,290	14.2
100年	8,022	25.3	5,633	37.0	2,389	14.3
101年	8,116	24.7	5,596	35.8	2,520	14.4
102年	8,217	24.2	5,649	34.9	2,568	14.1
103年	8,178	23.3	5,554	33.6	2,624	13.8
104年	8,258	22.8	5,586	32.9	2,672	13.4
105年	8,353	22.2	5,619	32.1	2,734	13.2
106年	8,402	21.6	5,749	31.8	2,653	12.3
106年較96年增減%	7.6	-23.2	1.8	-23.2	22.9	-19.3

附註：1. 標準化死亡率以WHO2000年標準人口年齡結構為基準

2. 死因分類96年以前為ICD9，97年以後為ICD10

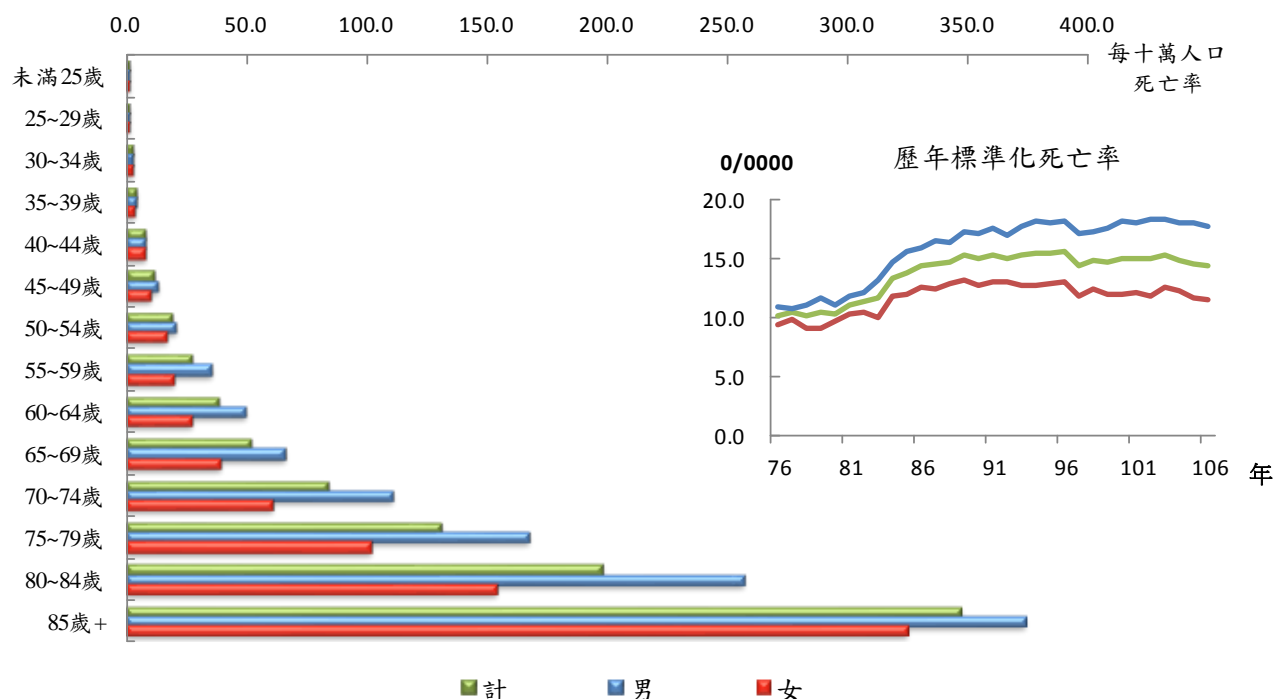
肝癌標準化死亡率近十年呈下降趨勢，男性降幅高於女性

肝癌為 106 年國人主要癌症死因之第二名，死亡人數為 8,402 人，標準化死亡率為每十萬人口 21.6 人，較 96 年下降 23.2%，其中男性每十萬人口 31.8 人，女性為 12.3 人，男性為女性之 2.6 倍。

以年齡別觀察，30 歲以上各年齡組之男性死亡率均高於女性，尤其以 30 至 64 歲的中壯年人口最為顯著，男性均為女性的 4 倍以上。

(三)結腸、直腸和肛門癌

106 年結腸、直腸和肛門癌年齡別死亡率



106 年結腸、直腸和肛門癌死亡人數及標準化死亡率

單位：人、每十萬人口

年別	合計		男性		女性	
	死亡人數	標準化死亡率	死亡人數	標準化死亡率	死亡人數	標準化死亡率
96年	4,470	15.6	2,558	18.1	1,912	13.1
97年	4,266	14.4	2,480	17.0	1,786	11.8
98年	4,531	14.8	2,562	17.2	1,969	12.5
99年	4,676	14.6	2,719	17.6	1,957	11.9
100年	4,921	15.0	2,875	18.2	2,046	11.9
101年	5,131	14.9	2,956	18.1	2,175	12.1
102年	5,265	14.9	3,069	18.3	2,196	11.9
103年	5,603	15.3	3,158	18.4	2,445	12.6
104年	5,687	14.9	3,212	18.1	2,475	12.2
105年	5,722	14.6	3,288	18.1	2,434	11.6
106年	5,812	14.4	3,298	17.6	2,514	11.6
106年較96年增減%	30.0	-7.5	28.9	-2.6	31.5	-11.6

附註：1. 標準化死亡率以WHO2000年標準人口年齡結構為基準

2. 死因分類96年以前為ICD9，97年以後為ICD10

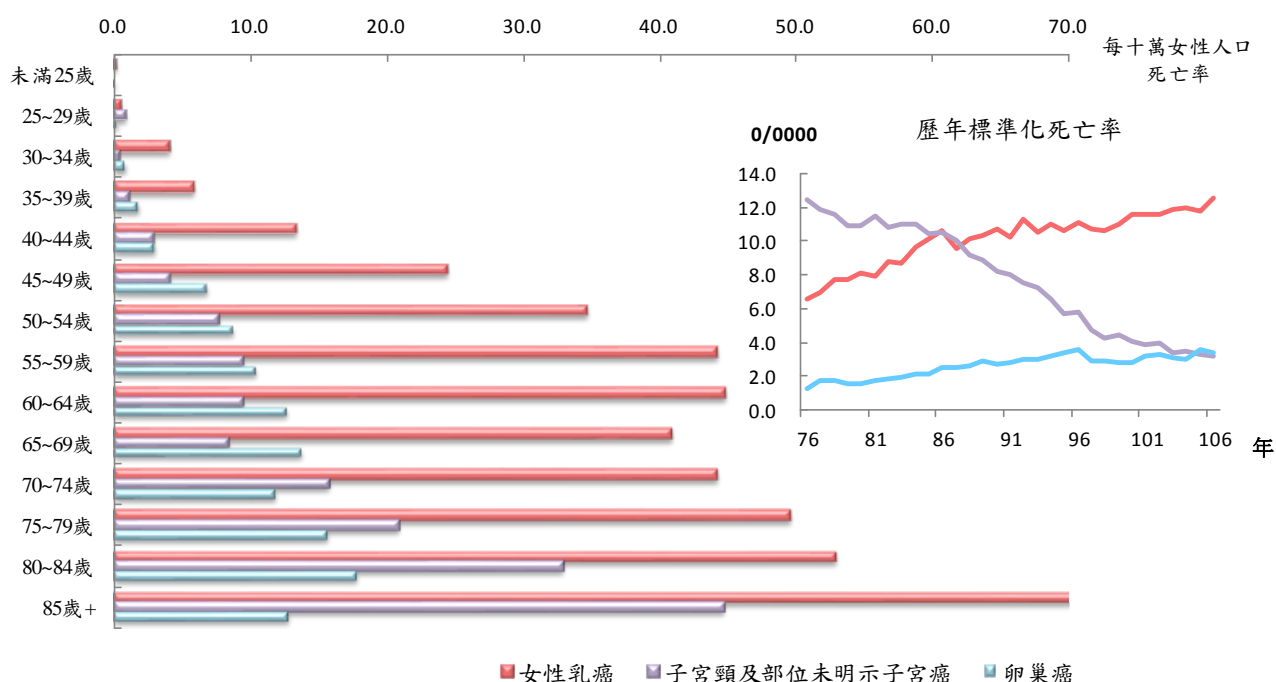
結腸、直腸和肛門癌標準化死亡率較十年前下降，女性降幅高於男性

結腸、直腸和肛門癌為 106 年國人主要癌症死因之第三名，死亡人數為 5,812 人，標準化死亡率為每十萬人口 14.4 人，較 96 年下降 7.5%，其中男性每十萬人口 17.6 人，較 96 年下降 2.6%，女性 11.6 人，較 96 年下降 11.6%。

以年齡別觀察，死亡率隨年齡增加而遞升，35 歲以上各年齡組男性皆高於女性。

(四)女性乳癌、子宮頸及部位未明示子宮癌與卵巢癌

106 年女性乳癌、子宮頸及部位未明示子宮癌與卵巢癌年齡別死亡率



106 年女性乳癌、子宮頸及部位未明示子宮癌死亡人數及標準化死亡率

單位：人、每十萬女性人口

年別	女性乳房癌		子宮頸及部位未明示子宮癌		卵巢癌	
	死亡人數	標準化死亡率	死亡人數	標準化死亡率	死亡人數	標準化死亡率
96年	1,552	11.1	833	5.8	405	3.6
97年	1,541	10.7	710	4.7	414	2.9
98年	1,589	10.6	657	4.2	438	2.9
99年	1,706	11.0	704	4.4	434	2.8
100年	1,852	11.6	681	4.1	445	2.8
101年	1,912	11.6	669	3.9	528	3.2
102年	1,962	11.6	702	4.0	558	3.3
103年	2,071	11.9	640	3.4	548	3.1
104年	2,141	12.0	661	3.5	529	3.0
105年	2,176	11.8	634	3.3	656	3.6
106年	2,377	12.6	651	3.2	644	3.4
106年較96年增減%	53.2	13.4	-21.8	-44.0	59.0	-4.3

附註：1. 標準化死亡率以WHO2000年標準人口年齡結構為基準

2. 死因分類96年以前為ICD9，97年以後為ICD10

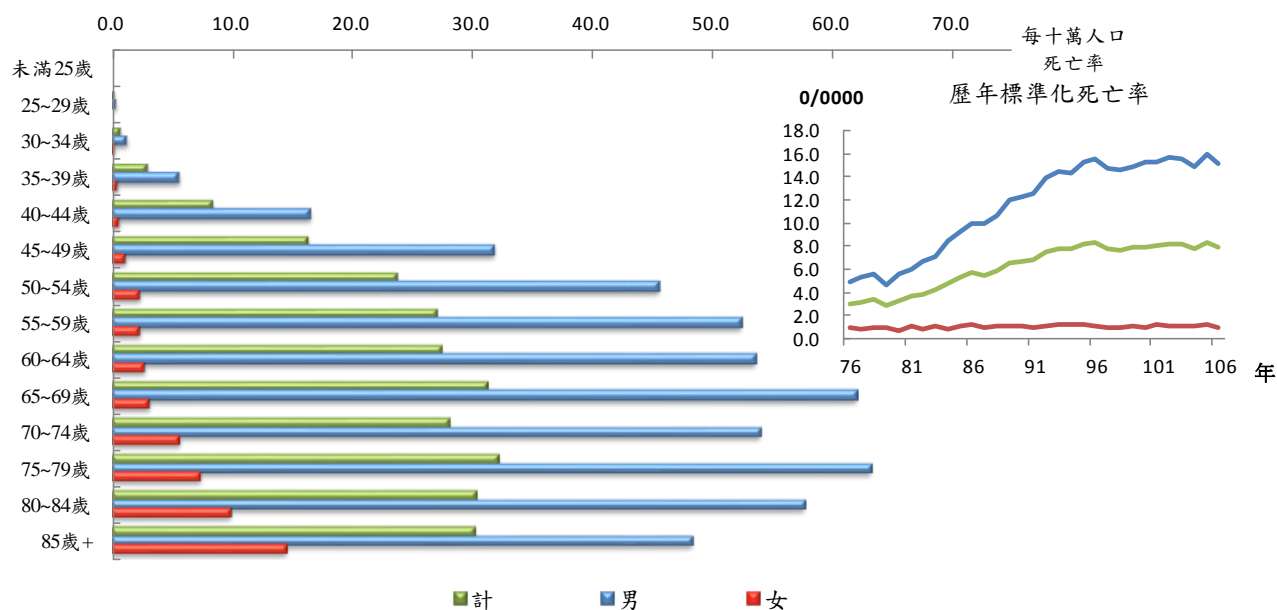
歷年女性乳癌標準化死亡率呈上升趨勢，子宮頸癌與卵巢癌則呈下降趨勢

106 年女性乳癌死亡人數為 2,377 人，標準化死亡率為每十萬人口 12.6 人，較 96 年上升 13.4%；子宮頸癌死亡人數為 651 人，標準化死亡率為每十萬人口 3.2 人，較 96 年下降 44.0%，卵巢癌死亡人數為 644 人，標準化死亡率為每十萬人口 3.4 人，較 96 年下降 4.3%，分別居女性主要癌症死因之第 4 位、第 7 位及第 8 位。

以年齡結構觀察，女性乳癌集中於 45-69 歲之女性，占 65.8%；子宮頸癌集中於 50 歲以上之中老年女性，占達 87.4%；卵巢癌集中於 50-69 歲以上之女性，占達 56.2%。

(五)口腔癌

106 年口腔癌年齡別死亡率



106 年口腔癌死亡人數及標準化死亡率

單位：人、每十萬人口

年別	合計		男性		女性	
	死亡人數	標準化死亡率	死亡人數	標準化死亡率	死亡人數	標準化死亡率
96年	2,312	8.3	2,152	15.6	160	1.1
97年	2,218	7.8	2,079	14.8	139	0.9
98年	2,249	7.6	2,103	14.6	146	0.9
99年	2,370	7.8	2,198	14.9	172	1.1
100年	2,463	7.9	2,308	15.2	155	0.9
101年	2,566	8.1	2,359	15.3	207	1.2
102年	2,694	8.2	2,505	15.7	189	1.1
103年	2,717	8.1	2,503	15.6	214	1.1
104年	2,667	7.8	2,445	14.8	222	1.1
105年	2,936	8.3	2,700	15.9	236	1.2
106年	2,842	7.8	2,643	15.2	199	1.0
106年較96年增減%	22.9	-5.6	22.8	-2.6	24.4	-12.5

附註：1. 標準化死亡率以WHO2000年標準人口年齡結構為基準

2. 死因分類96年以前為ICD9，97年以後為ICD10

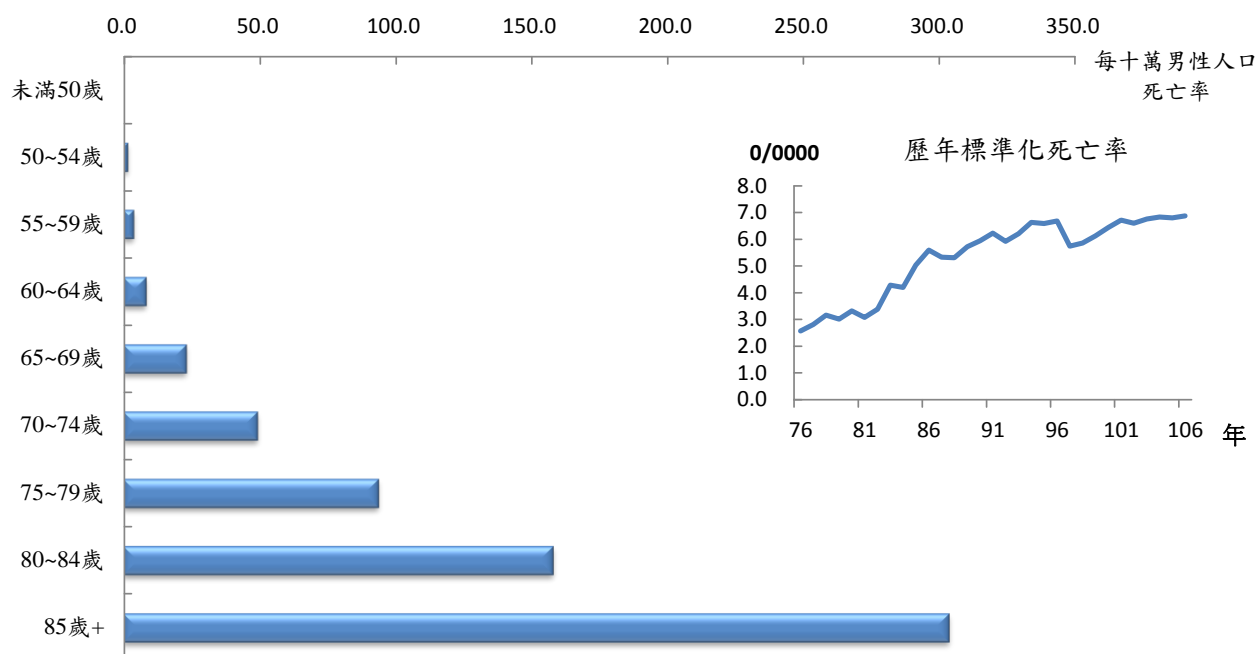
口腔癌死亡人數 9 成以上為男性

口腔癌居 106 年國人主要癌症死因之第 5 位，死亡人數為 2,842 人，標準化死亡率為每十萬人口 7.8 人，較 96 年下降 5.6%，其中男性每十萬人口 15.2 人，女性為 1.0 人，男性為女性之 15.5 倍，男性死亡人數占口腔癌死亡人數 9 成以上。

以年齡別觀察，45 歲以上男性口腔癌死亡率明顯較高，女性則隨年齡增加而緩步上升。35-69 歲間各年齡組之男性死亡率均為女性的 10 倍以上，兩性差距明顯。

(六)前列腺(攝護腺)癌

106 年前列腺(攝護腺)癌年齡別死亡率



106 年前列腺(攝護腺)癌死亡人數及標準化死亡率

單位：人、每十萬男性人口

年別	死亡人數	標準化死亡率
96年	1,003	6.7
97年	892	5.7
98年	936	5.9
99年	1,021	6.1
100年	1,096	6.4
101年	1,187	6.7
102年	1,207	6.6
103年	1,218	6.5
104年	1,231	6.4
105年	1,347	6.8
106年	1,392	6.9
106年較96年增減%	38.8	3.0

附註：1. 標準化死亡率以WHO2000年標準人口年齡結構為基準

2. 死因分類96年以前為ICD9，97年以後為ICD10

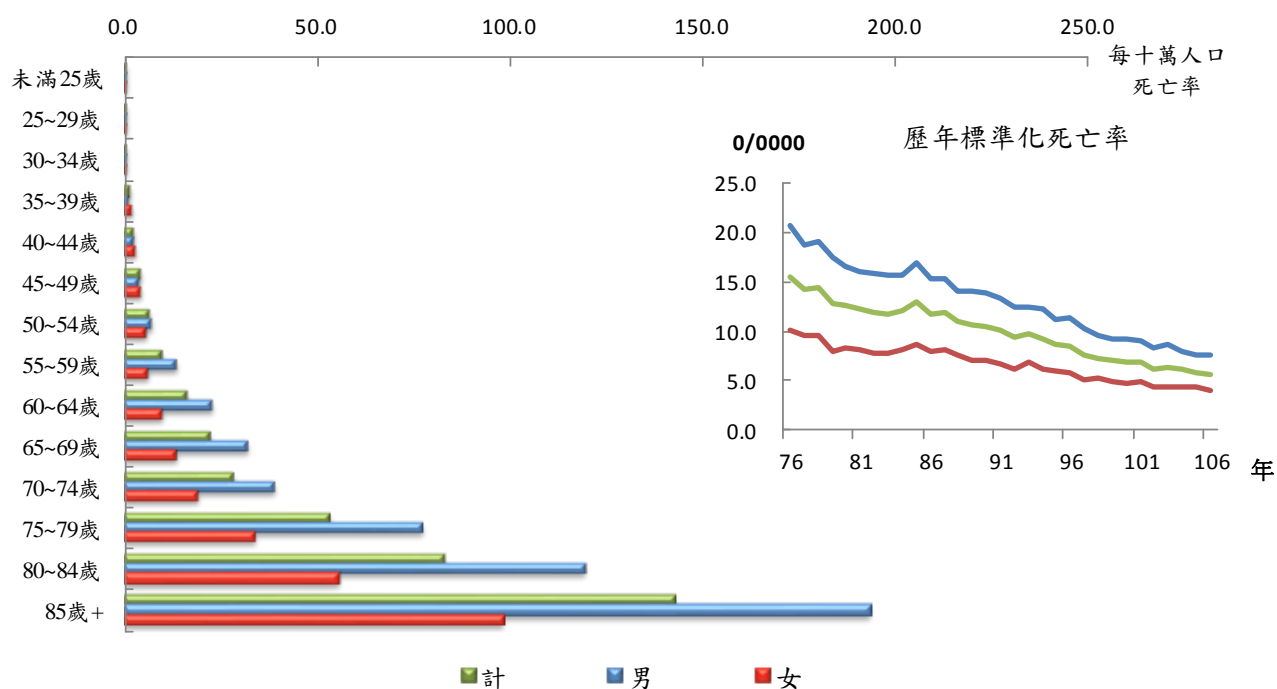
前列腺癌死亡主要集中於老年人口

前列腺癌為 106 年男性主要癌症死因之第 7 位，死亡人數 1,392 人，標準化死亡率為每十萬人口 6.9 人，較 96 年上升 3.0%。

以年齡別觀察，前列腺癌死亡人數主要分布於 55 歲以上，其中 75 歲以上者占前列腺癌總死亡人數的 73.0%。

(七)胃癌

106 年胃癌年齡別死亡率



106 年胃癌死亡人數及標準化死亡率

單位：人、每十萬人口

年別	合計		男性		女性	
	死亡人數	標準化死亡率	死亡人數	標準化死亡率	死亡人數	標準化死亡率
96年	2,474	8.5	1,631	11.3	843	5.8
97年	2,292	7.6	1,516	10.2	776	5.1
98年	2,282	7.3	1,457	9.5	825	5.2
99年	2,261	7.0	1,446	9.2	815	4.9
100年	2,288	6.8	1,482	9.1	806	4.7
101年	2,386	6.9	1,502	9.0	884	5.0
102年	2,241	6.2	1,420	8.3	821	4.4
103年	2,350	6.3	1,536	8.6	814	4.3
104年	2,326	6.1	1,458	8.0	868	4.3
105年	2,315	5.8	1,421	7.6	894	4.3
106年	2,304	5.6	1,457	7.6	847	3.9
106年較96年增減%	-6.9	-34.1	-10.7	-32.9	0.5	-32.1

附註：1. 標準化死亡率以WHO2000年標準人口年齡結構為基準

2. 死因分類96年以前為ICD9，97年以後為ICD10

胃癌標準化死亡率長期呈下降趨勢，較 10 年前下降 3 成 4

胃癌為 106 年國人主要癌症死因之第 7 位，死亡人數為 2,304 人，標準化死亡率為每十萬人口 5.6 人，較 96 年下降 34.1%；其中男性每十萬人口 7.6 人，女性為 3.9 人，男性為女性之 1.9 倍。

以年齡結構觀察，死亡人數主要分布於 60 歲以上中老年人口，占達 80.4%，50 歲以上各年齡層男性死亡率均高於女性。

五、死亡年齡中位數

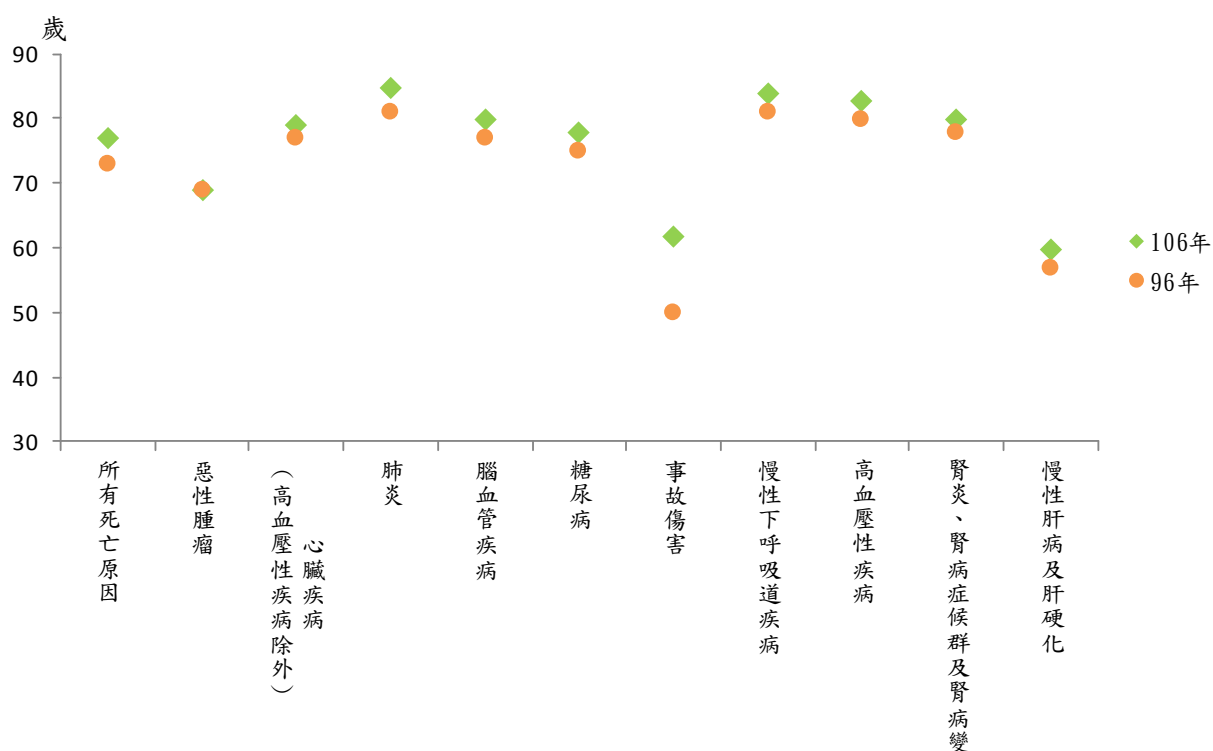
(一) 主要死因死亡者年齡中位數

主要死因死亡年齡中位數

單位: 歲

	106年			較十年前增減歲數		
	合計	男	女	合計	男	女
所有死亡原因	77	74	80	4	2	4
惡性腫瘤	69	68	71	-	-1	2
心臟疾病（高血壓性疾病除外）	79	75	83	2	1	3
肺炎	85	84	86	4	4	2
腦血管疾病	80	77	82	3	2	3
糖尿病	78	74	81	3	2	5
事故傷害	62	58	69	12	11	12
慢性下呼吸道疾病	84	84	86	3	4	4
高血壓性疾病	83	79	85	3	1	3
腎炎、腎病症候群及腎病變	80	78	82	2	1	4
慢性肝病及肝硬化	60	55	75	3	2	4

106年與96年主要死因死亡者年齡中位數



國人死亡年齡中位數有後延趨勢，尤其以事故傷害最為明顯

106年男、女性死亡者年齡中位數分別為74歲與80歲，較96年分別增加2歲及4歲，就主要死因觀察，男性以慢性肝病及肝硬化55歲最低，其次為事故傷害之58歲，再次為惡性腫瘤之68歲；女性以事故傷害69歲最低，其次則為惡性腫瘤之71歲，再次為慢性肝病及肝硬化之75歲。

與96年比較，死亡者年齡中位數大多呈增長趨勢，尤以事故傷害增加12歲最為明顯，此與事故傷害長期防制成效及青少年事故傷害死亡率下降有關。

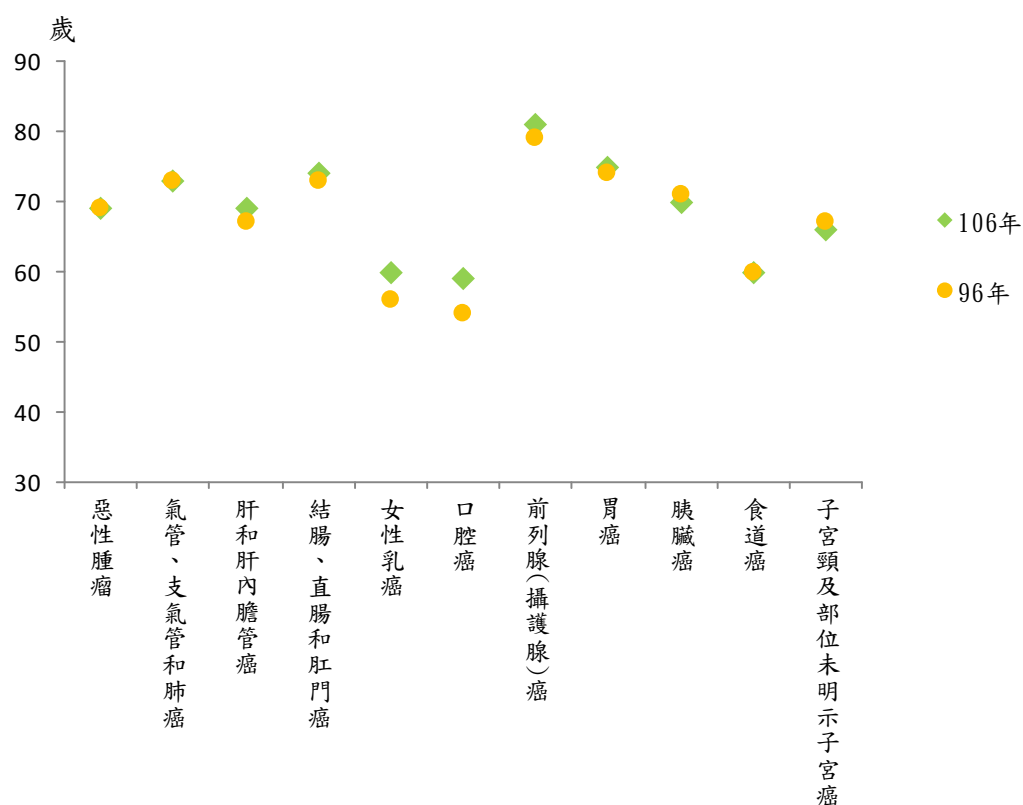
(二) 主要癌症死因死亡者年齡中位數

主要癌症死因死亡年齡中位數

單位: 歲

	106年			較十年前增減歲數		
	合計	男	女	合計	男	女
惡性腫瘤	69	68	71	-	-1	2
氣管、支氣管和肺癌	73	72	73	-	-1	2
肝和肝內膽管癌	69	66	76	2	1	4
結腸、直腸和肛門癌	74	73	75	1	-	2
女性乳癌	60	...	60	4	...	4
口腔癌	59	59	68	5	6	-
前列腺(攝護腺)癌	81	81	...	2	2	...
胃癌	75	74	75	1	-1	3
胰臟癌	70	68	73	-1	-3	1
食道癌	60	60	66	-	1	-10
子宮頸及部位未明示子宮癌	66	...	66	-1	...	-1

106年與96年主要癌症死因死亡者年齡中位數



十年來男性癌症死亡年齡中位數減少 1 歲，而女性癌症死亡年齡中位數增加 2 歲

106 年癌症死亡者年齡中位數為 69 歲，與 96 年相同，男、女性癌症死亡者年齡中位數分別為 68 歲與 71 歲，男性較 96 年下降 1 歲，女性增加 2 歲。

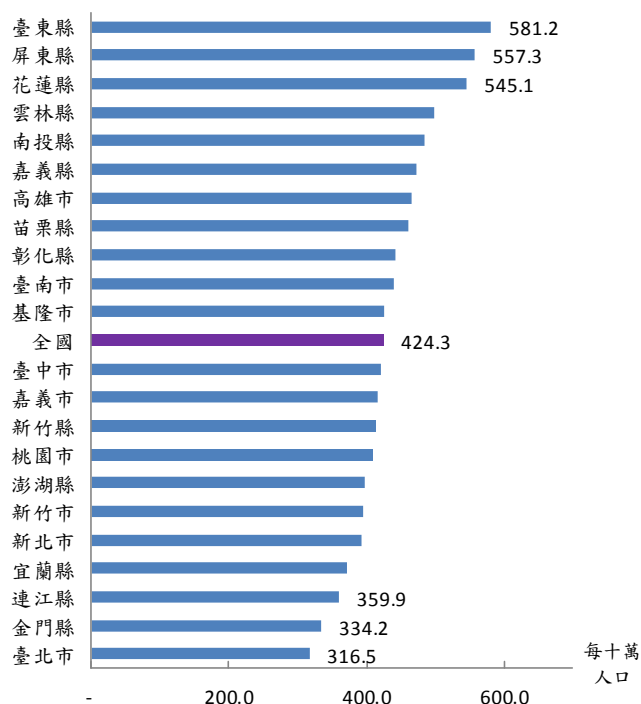
與 96 年比較，胰臟癌及子宮頸癌死亡年齡中位數呈下降，肺癌及食道癌持平，餘呈增加趨勢。

就性別觀察，106 年男性以口腔癌死亡者之年齡中位數最低，女性則以乳癌死亡者之年齡中位數最低。若與 96 年比較，男性之肺癌、胃癌、胰臟癌及女性之食道癌、子宮頸癌呈現死亡年齡中位數下降；男性口腔癌較 96 年死亡者年齡中位數增加 6 歲，女性乳癌、肝癌均較 96 年增加 4 歲，增幅較為明顯。

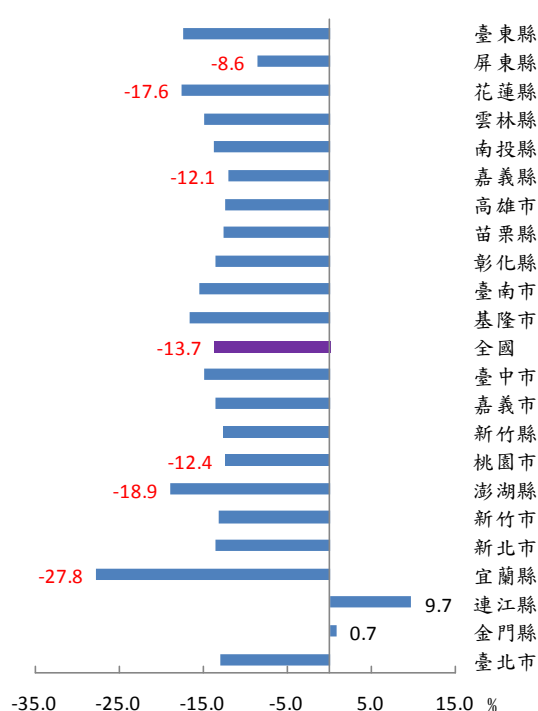
六、縣市別標準化死亡率

(一) 全死因標準化死亡率

縣市別標準化死亡率



縣市別標準化死亡率十年增減百分比

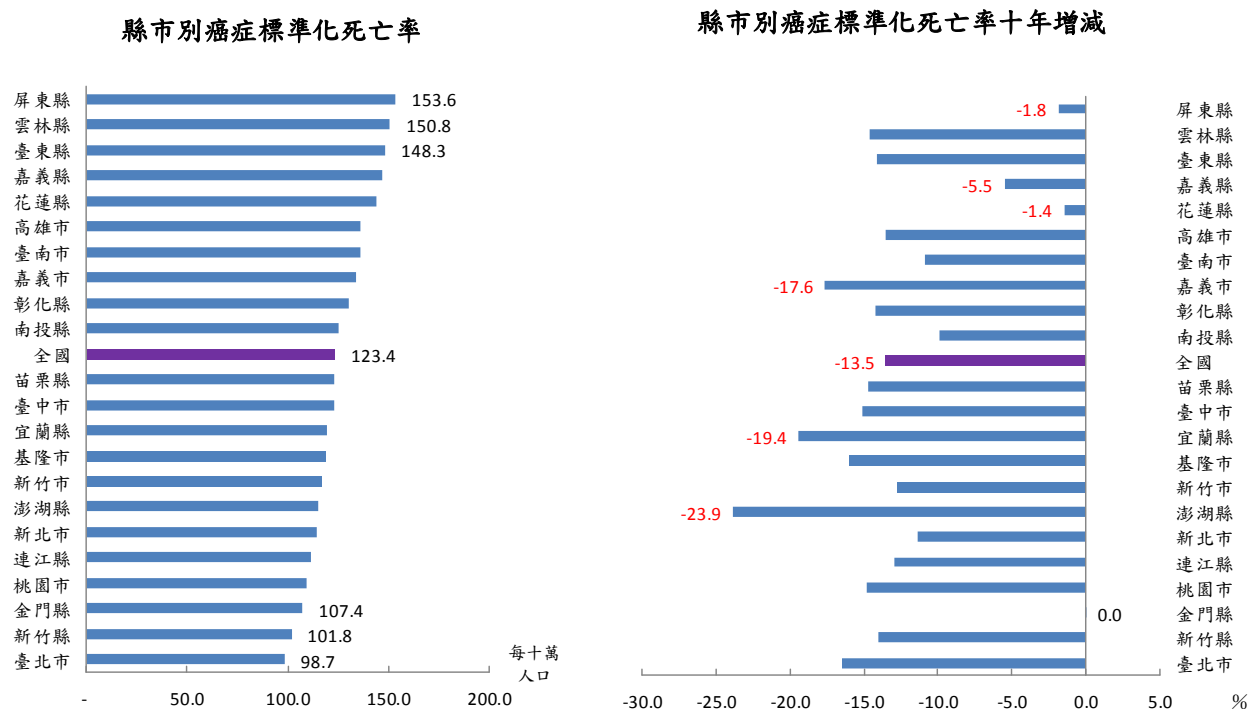


縣市標準化死亡率以臺東縣最高，臺北市最低

106 年全國標準化死亡率為每十萬人口 424.3 人，高於全國平均者有 11 縣市，以臺東縣每十萬人口 581.2 人為最高，其次分別為屏東縣 557.3 人及花蓮縣 545.1 人；低於全國平均者有 11 縣市，以臺北市每十萬人口 316.5 人為最低，其次為金門縣 334.2 人及連江縣 359.9 人。

10 年來全國標準化死亡率下降 13.7%，以縣市別觀察，除金門縣及連江縣，其餘縣市皆低於十年前之標準化死亡率，降幅高於全國者計有 9 縣市，降幅最高者為宜蘭縣-27.8%，其次分別為澎湖縣-18.9%及花蓮縣-17.6%；降幅低於全國平均者計有 12 縣市，其中屏東縣、嘉義縣、桃園市分別僅降 8.6%、12.1%及 12.4%，另外連江縣及金門縣與十年前相比為上升，分別為 9.7%及 0.7%。

(二) 癌症死因標準化死亡率

**癌症標準化死亡率以屏東縣最高，臺北市最低**

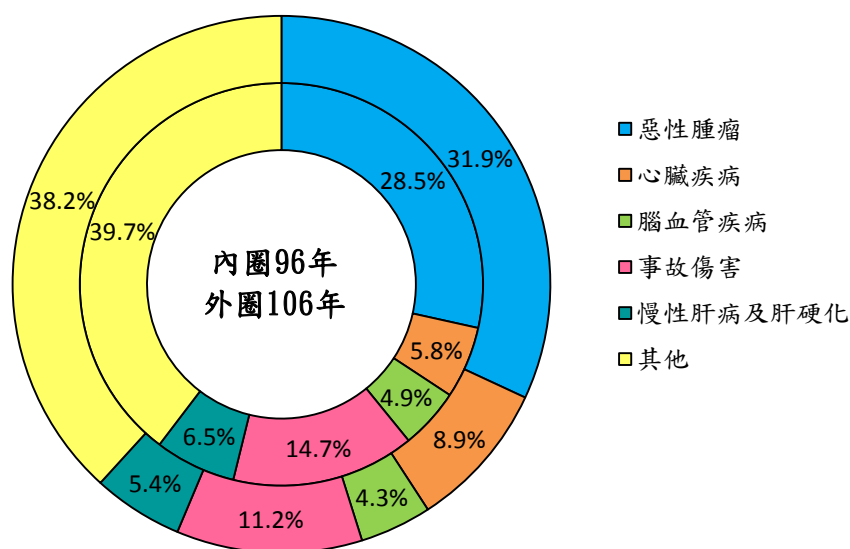
106 年全國癌症標準化死亡率為每十萬人口 123.4 人，以縣市別觀察，高於全國平均者有 10 縣市，以屏東縣每十萬人口 153.6 人最高，其次為雲林縣 150.8 人及臺東縣 148.3 人；低於全國平均者有 12 縣市，以臺北市每十萬人口 98.7 人為最低，其次為新竹縣 101.8 人及金門縣 107.4 人。

10 年來全國標準化死亡率下降 13.5%，以縣市別觀察，降幅高於全國者計有 12 縣市，降幅最高者為澎湖縣降 23.9%，其次為宜蘭縣降 19.4% 及嘉義市降 17.6%；降幅低於全國者計有 10 縣市，其中花蓮縣、屏東縣、嘉義縣僅降 1.4%、1.8% 及 5.5% 較為明顯；另金門縣之標準化死亡率與十年前相同。

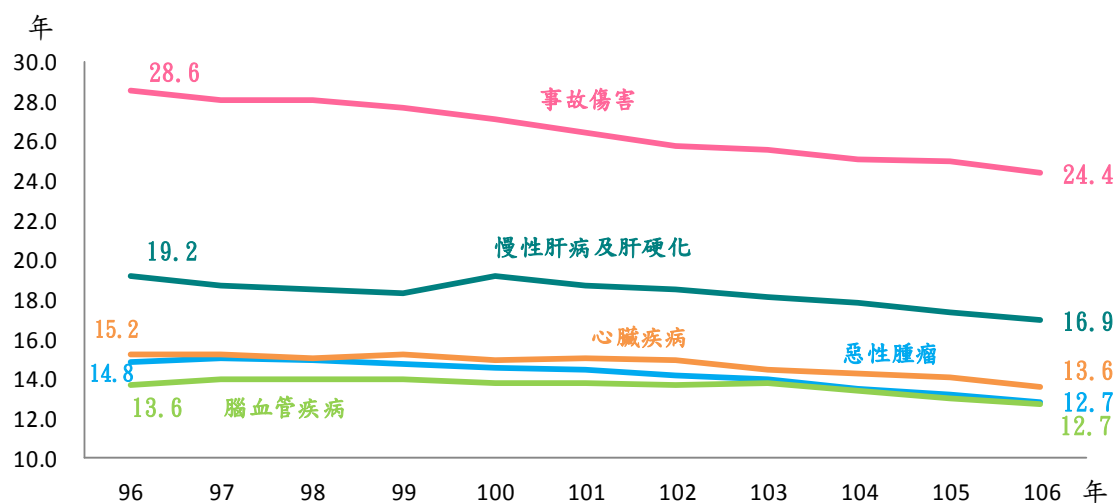
七、潛在生命年數損失統計

(一) 主要死因平均生命年數損失

70 歲以下死亡者潛在生命年數損失主要死因占比



70 歲以下死亡者主要死因平均生命年數損失



近年 70 歲以下死亡者平均生命年數損失呈現下降

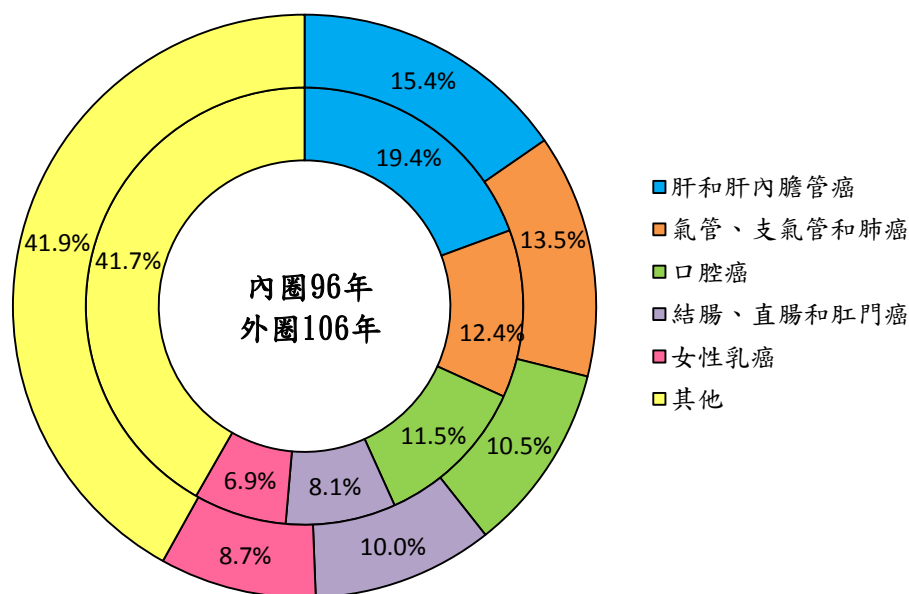
潛在生命年數損失是用來量化過早死亡的統計指標，70 歲以下潛在生命年數損失係指 70 歲以下人口死亡造成之生命年數損失合計。而平均生命年數損失則係指平均每一 70 歲以下死亡者造成的生命年數損失

以 106 年主要死因觀察，潛在生命年數損失以惡性腫瘤占 31.9% 最多，其次為事故傷害 11.2%，再次為心臟疾病 8.9%，與 96 年相較，惡性腫瘤增加 3.4 個百分點，心臟疾病增加 3.1 個百分點，事故傷害則減少 3.5 個百分點。

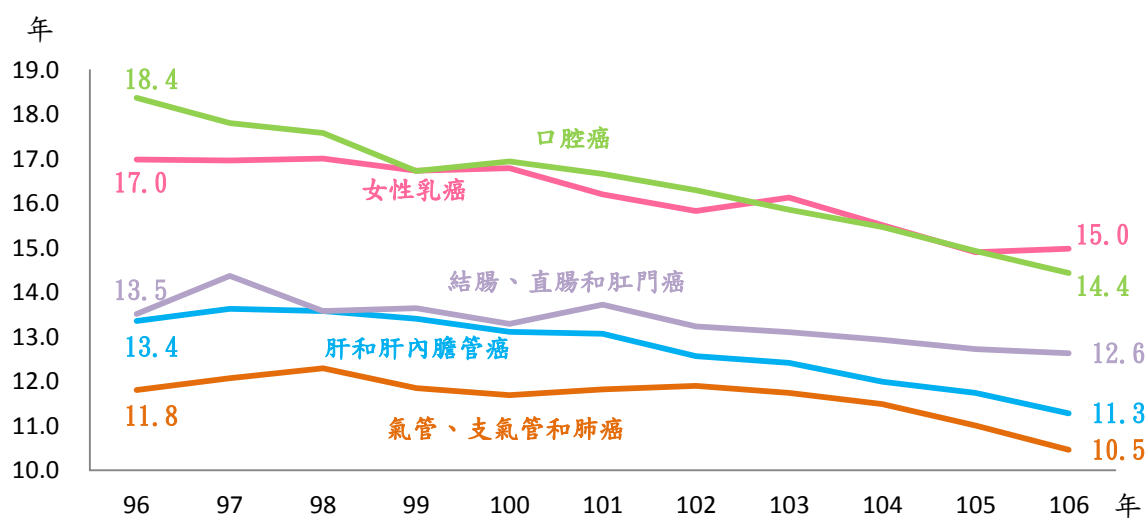
106 年 70 歲以下死亡者平均生命年數損失為 15.3 年，較 96 年減少 3.2 年，就主要死因觀察，以事故傷害之平均生命年數損失 24.4 年居首，其次為慢性肝病及肝硬化 16.9 年；與 96 年比較，主要死因之平均生命損失除高血壓性疾病的增加 0.2 年外，餘均呈減勢，尤以事故傷害減少 4.3 年最多。

(二) 主要癌症死因平均生命年數損失

70 歲以下死亡者潛在生命年數損失主要死因占比



70 歲以下死亡者主要死因平均生命年數損失



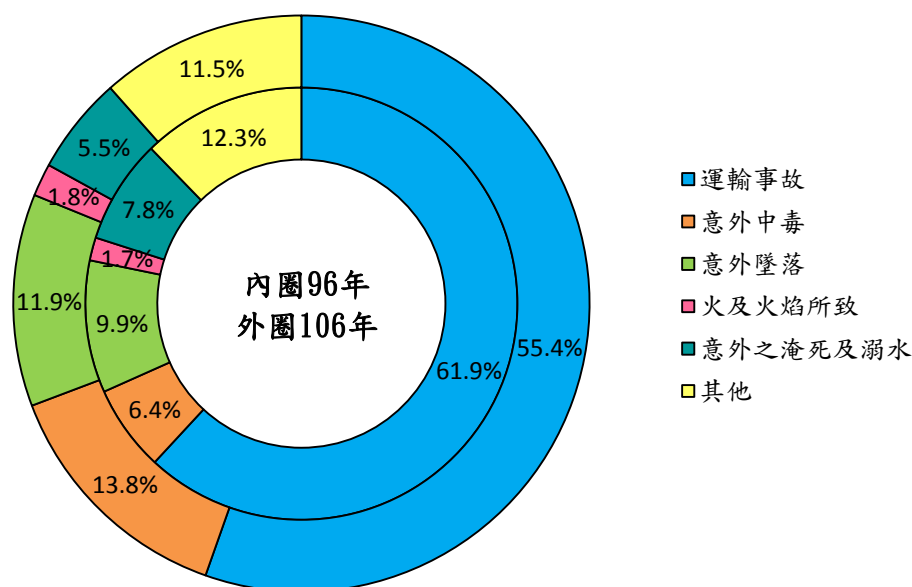
106 年 70 歲以下癌症死亡者平均生命年數損失以女性乳房癌為 15 年居首

以 70 歲以下癌症死亡者潛在生命年數損失觀察，106 年以肝癌占 15.4% 最多，其次為肺癌 13.5%，再次為口腔癌 10.5%、結腸、直腸和肛門癌 10.0%、女性乳癌 8.7%；與 96 年相較，肝和肝內膽管癌潛在生命年數減少 4 個百分點，口腔癌減少 1 個百分點，肺癌增加 1.1 個百分點，結腸、直腸和肛門癌增加 1.9 個百分點，女性乳癌增加 1.8 個百分點。

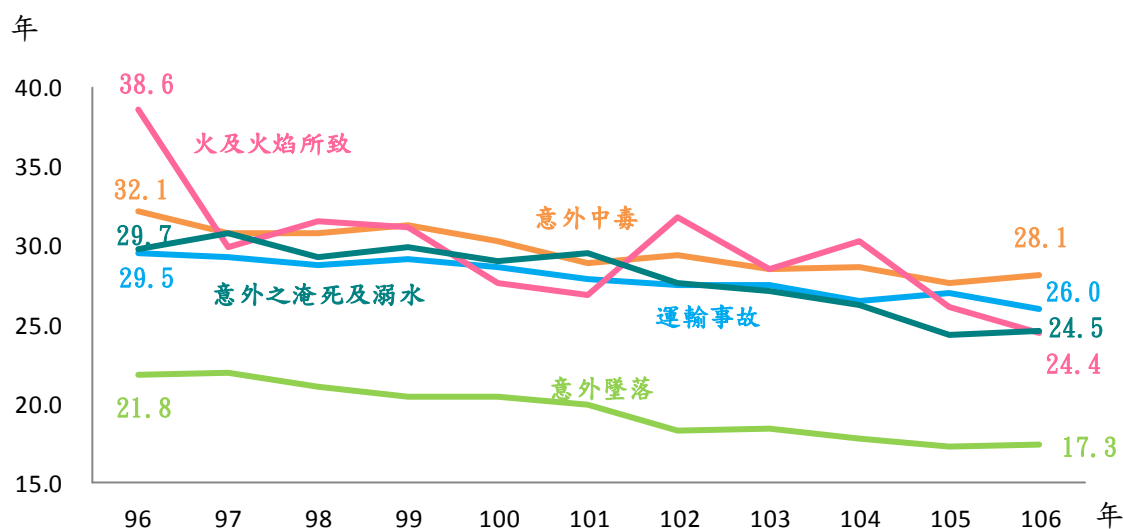
106 年主要癌症死亡者平均生命年數損失為 12.7 年，較 96 年減少 2.1 年，就主要死因觀察，以女性乳癌為 15.0 年居首；與 96 年比較，均呈下降趨勢，其中肝癌、肺癌、結腸、直腸和肛門癌、女性乳癌及口腔癌分別減少 2.1 年、1.3 年、0.9 年、2.0 年及 3.9 年。

(三) 事故傷害平均生命年數損失

70 歲以下死亡者潛在生命年數損失主要死因占比



70 歲以下事故傷害死亡者平均生命年數損失



106 年事故傷害以意外中毒之平均生命損失 28.1 年居首

以 70 歲以下事故傷害死亡者潛在生命年數損失觀察，106 年以運輸事故占 55.4% 最多，其次為意外中毒 13.8%，再次為意外墜落 11.9%；與 96 年相較，運輸事故減少 6.5 個百分點，意外中毒增加 7.4 個百分點，意外墜落增加 2 個百分點。

106 年 70 歲以下事故傷害平均生命年數損失為 24.4 年，較 96 年降 14.8%，依死因別觀察，以意外中毒之 28.1 年居首，其次為運輸事故 26.0 年，再次為意外之淹死及溺水 24.5 年。與 96 年相較，事故傷害平均生命年數損失整體減少 4.3 年，各項死因之平均生命損失亦均呈減少。

事故傷害多屬可避免死因，歷年來事故傷害死亡所造成之平均生命年數損失亦均高於全國總平均值，多加強事故傷害防制可有效減少國人生命損失。

八、定義

(一) 年齡別死亡率 = 年齡別死亡人數 / 該年齡別年中人口數 * 100,000

(二) 標準化死亡率 = $\left[\sum (\text{年齡別死亡率} * \text{標準組年齡別人口數}) \right] / \text{標準組總人口數}$

本篇標準化人口採 2000 年 WHO 標準人口，其標準人口如下：

年齡組	標準人口	年齡組	標準人口
總 計	100,000	40 - 44	6,600
0	1,800	45 - 49	6,000
1 - 4	7,000	50 - 54	5,400
5 - 9	8,700	55 - 59	4,600
10 - 14	8,600	60 - 64	3,700
15 - 19	8,500	65 - 69	3,000
20 - 24	8,200	70 - 74	2,200
25 - 29	7,900	75 - 79	1,500
30 - 34	7,600	80 - 84	900
35 - 39	7,200	85+	600

(三) 70 歲以下潛在生命年數損失(PYLL) = $\sum (70 - \text{死亡時之年齡}) \times \text{死亡人數}$

(四) 70 歲以下平均生命年數損失(AYLL) = 潛在生命年數損失 / 死亡人數